

MASTERPLAST
GROUP-INTERNATIONAL

www.masterplastgroup.com

**VÍZSZIGETELÉS,
VÍZELVEZETÉS**

VÍZSZIGETELÉS, VÍZELVEZETÉS

Az épületek szerkezeteire háromféle formában megjelenő nedvességátvitel jelenthet veszélyt. A felszíni, csapadék formájában megjelenő víz, a felszín alatti (pl. talajpára, talajnedvesség, talajvíz, rétegvíz, torlaszvíz vagy a leszivárgó csapadékvíz), illetve az épület funkciójától függő ún. használati víz. Mindhárom hatás ellen a nedvességnek kitett épületrész vízhatlan szigetelésével és a keletkező víz szerkezettől való elvezetésével lehet védekezni. A kettő módszer együtt hatékony, ezért a megválasztott vízszigetelési és vízvezetési technológiát egymással összehangoltan kell megtervezni és megépíteni.








A csapadékvizek elleni szigetelés számtalan módja közül a legmegbízhatóbb anyagok - természetesen a napsugárzás káros hatásaitól védetten beépítve - a nagy hagyományokkal rendelkező bitumenes, illetve a könnyű alkalmazhatóságuk miatt kedvelt műanyag (PVC) szigetelő lemezek. Az eső vagy hó formájában lehulló csapadékok, vagyis a felszíni vizek elvezetéséről megfelelően lejtetett tetőfelületekkel, és szilárd térburkolatokkal illetve az ezekhez kapcsolódó vonalmentén kialakított ereszcatornákkal, lefolyó csatornákkal vagy a burkolat síkjába süllyesztett folyókákkal gondoskodhatunk. A tetőn beépített szigetelőlemezeknek ilyenkor a megfelelő hőállóság mellett az épületszerkezetek mozgásából adódó és a kivitelezéskor előforduló mechanikai hatásoknak kell ellenállnia, míg a vízvezetés elemeinél a szükséges vízvezetési képesség, a megfelelő lejtés és vízkivezetés mellett, a tisztíthatóság és az esztétikus megjelenés is követelmény. Extra, és a rohamosan terjedő növényzettel telepített tetőkre vonatkozó további követelmény lehet a lehullott csapadékvíz megtartása vagy a felhasznált anyagok gyökérállósága is.

A felszín alatti vízszigeteléseknél elsősorban terhelhetőségük és a tartósságuk miatt a bitumenes lemezszerkezetek használata terjedt el. Ezek beépítési formája lehet vízszintes vagy függőleges irányú, ezért a hozzájuk kapcsolódó vízvezetési technikák is ezek szerint csoportosíthatók. A függőleges felületről történő vízvezetést felületszivárgók segítségével, a vízszintes irányú víz összegyűjtését és elvezetését pedig felületszivárgó lemezek és szivárgócsövek (drainsövek) együttes alkalmazásával érhetjük el. A komplett rendszereknek ilyenkor a megfelelő vízvezetési képesség, a tisztántarthatóság és a terhelhetőség követelményének kielégítése mellett a talajszemcsék bemosódását is meg kell akadályoznia és esetenként, pl. lejtős terepen, a jelentkező torlasz- vagy rétegvíz okozta hidrosztatikai nyomást kell megszüntetnie. Ugyanígy felszín alatt mindig jelentkező követelmény a talaj, a talajvíz, és a gyökerek kémiai és biológiai károsító hatásainak való ellenállás képessége.

A fent bemutatott nedvességátvitel elleni védekezés mellett esetenként a használati vízzel szemben is szigetelni kell. Ez a szigetelés a padlóba beépített összefolyók mellett az igénybevételtől függően műanyag vagy bitumenes kent szigetelés, illetve hagyományos bitumenes lemezszerkezet lehet.

A MASTERPLAST termékei a fent felsorolt mindhárom nedvességátvitel elleni vízszigeteléshez és az azokat kiegészítő felszíni vagy felszín alatti vízvezetéshez egyaránt kínálnak korszerű és megbízható alternatívákat.

Jelmagyarázat

- | | |
|---|---|
|  Fedett, száraz helyen, csapadéktól védetten |  Termékismertető |
|  Napfénytől, sugárzó hőtől védetten |  CE jel |
|  Fagyveszélyes |  Állítva tárolandó |
|  Kültérben korlátozás nélkül tárolható | |

SICOFOL PVC falszigetelés

Anyaga: >1,2 mm vastag, lágy PVC.
Épületek fal alatti kapilláris felszívódás elleni tekerces szigetelése.
A lemezek toldása 20 cm-es átlapolással történik.
Vonatkozó szabvány: EN 14909



SICOFOL PVC falszigetelés	Kiszerezés	Cikkszám
175 mm	25 m/tekercs	0602-01750025
365 mm	25 m/tekercs	0602-03650025
500 mm	25 m/tekercs	0602-05000025



SICOFOL PVC szigetelő lemez

Anyaga: többféle vastagságban gyártott (0,5–1–1,2–1,5 mm) lágy PVC szigetelő lemez.
Alkalmazási területe:

- 0,5 mm: Felhasználhatók ajtó, ablakok, könyöklő és küszöbszigeteléshez.
- 1 mm: Pinceszigetelés talajnedvesség elleni szigeteléshez. Üzemi víz elleni szigeteléshez.
- 1,2–1,5 mm: Kerti tavak, halastavak, úszómedencék, öntözővíztárolók, ciszternák, tűzoltó-, és esővíztározó tavak, öntözőcsatornák szigeteléséhez.
- 1,5 mm: Erkélyek, loggiák, fűvesített garázstetők és bioházak szigetelése. Zöldtetőnél gyökérálló csapadékvíz elleni szigetelés. Leterhelt lapostetők csapadékvíz elleni szigetelése. Hígrágya-, szennyvíz-, csurgalékvíz-, iszaptározók, komposztálók, biológiai szennyvíztisztítók szigetelése. Személtalrakók lefedése, rekultiváció.

Beépítési szabályok: A lemezeket szabadon fektetjük, a toldásait hőlégfúvós hegesztő készülékkel kell lezárni. Kereskedelmi forgalomban kapható ragasztóanyaga nincs. Vízszigetelésként mechanikai védelemmel ellátva (pl. 1 mm vastag SICOFOL félkemény védőréteggel, TERRAPLAST PLUS felületszivárgóval vagy geotextiliával) olyan helyen építhető be, ahol tartósan UV sugárzás nem éri. Bitumennel nem építhető össze, polisztirollal csak védő-elválasztó réteg közbeiktatásával érintkezhet. UV sugárzásnak kitett helyeken, pl. attikafalra felvezetett szigetelésnél anyagánál fogva más PVC anyagú, de UV álló szigetelőlemezzel összehegeszthető.



Vonatkozó szabvány: EN 13967

SICOFOL PVC szigetelő lemez	Kiszerezés	Cikkszám
S 0,5 mm	1,5 m 20 m	603-05151000
S 1,0 mm	1,5 m 20 m	603-10150000
S 1,2 mm	1,5 m 20 m	603-12150000
S 1,5 mm	1,5 m 20 m	603-15150000

Egyedi szállítási határidővel rendelhető



SICOFOL félkemény védőréteg

Anyaga: 1 mm vastagságban gyártott regranulátumot tartalmazó lágy PVC szigetelő lemez.
Alkalmazási területe: PVC anyagú szigetelések mechanikai védőrétege.
 Zöldtetők szigetelésének gyökérálló védőlemeze.



SICOFOL félkemény védőréteg	Kiszerezés	Cikkszám
SK 1,0 mm	1,5 m x 25 m	0603-SK100025

Egyedi szállítási határidővel rendelhető

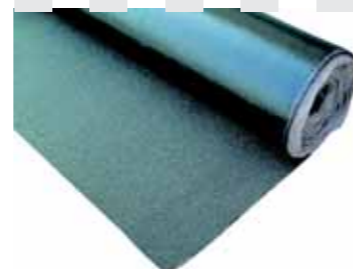


03GV és 04GV oxidált bitumenes vastaglemezek

Alkalmazási terület: talajpára vagy talajnedvesség elleni szigetelésre vagy többrétegű csapadékvíz elleni szigetelés alsó vagy középső rétegeként.

Műszaki adatok:

	MASTERBIT 03 GV	MASTERBIT 04 GV
Súly:	3000 g/m ²	4000 g/m ²
Hordozóréteg anyaga:		üvegfátyol
Bitumen típusa:		oxidált
Felületvédelem (alul/felül):		PE fólia/homokhintés
Szélesség:	100 cm	
Hosszúság:	10 fm	
Hideghajlíthatóság:	+5 °C	
Hőállóság:	+80 °C	
Vízzáróság:	min. 10 kPa	
Vonatkozó szabványok:	EN 13696, EN 13970, EN 13707	



	Kiszerezés	Cikkszám
MASTERBIT 03 GV	24 tekercs/raklap	0612-03010000
MASTERBIT 04 GV	15 tekercs/raklap	0612-04010000

Csak raklap tételben rendelhető



VM40

Palazúzálékkal ellátott, üvegfátyol hordozórétegű oxidált bitumenes zárólemez
 Kétrétegű csapadékvíz elleni szigetelések zárólemeze, mérsékelt időállósággal és repedésáthidaló képességgel. Elsősorban alárendelt épületeknél (szerszamos, garázs, stb.), nem nagy kiterjedésű felületre, egyszerű tetőidomra, 2–15°-os hajlásszögre, teljes felületű ragasztással.

Műszaki adatok:

Bitumen típusa:	oxidált
Súly:	4000 g/m ²
Hordozóréteg:	üvegfátyol
Felületvédelem (felül/alul):	szürke palazúzálék/PE
Szélesség:	100 cm
Tekercshossz:	10 fm
Hideghajlíthatóság:	5°C
Hőállóság:	80°C

	Kiszerezés	Cikkszám
Masterbit VM 40	20 tekercs/raklap	0612-04P10000

Csak raklap tételben rendelhető



PRO PM4 Palazúzálékkal ellátott, poliészterfátyol hordozórétegű modifikált bitumenes zárólemez

Alkalmazási terület: kétrétegű csapadékvíz elleni szigetelés zárólemeze lapostetőkön, fokozott időállósággal és repedésáthidaló képességgel.

Műszaki adatok:

Hordozóréteg anyaga:	poliészterfátyol
Szakadási nyúlás (H/K):	45 (±10%)
Bitumen típusa:	SBS modifikált
Felületvédelem (alul/felül):	PE fólia/szürke palazúzálék
Szélesség:	100 cm
Hosszúság:	7,5 fm
Súly:	4600 g/m ²
Hideghajlíthatóság:	-10°C
Hőállóság:	+100°C

	Kiszerezés	Cikkszám
MASTERBIT PRO PM4	20 tekercs/raklap	0613 - 04P75000

Csak raklap tételben rendelhető





PRIMER WBP vizes diszperziós bitumenes alapozó

Alkalmos a bitumenes szigetelőlemezek ragasztása előtt az alapfelület kellősítésére, pormentesítésére és a szigetelőlemezek jobb tapadásának elősegítésére. Az alapozó emulzió vízzel való hígítása nem szükséges, de amennyiben az aljzat minősége megkívánja max. 30% vízzel lehet hígítani.

Kiadóssága: Beton, vakolat és téglafelületen: 0,2–0,4 l/m²

Tárolás, felhasználhatóság: a terméket száraz helyen tárolva, közvetlen napsugárzás és fagyhatásától védeni kell. Tárolási hőmérséklet: +5°C – +30°C között. Az anyag **FAGYVESZÉLYES!** Az előírt tárolási és raktározási körülmények betartása esetén az alapozó emulzió a gyártástól számított 6 hónapig használható fel.

Kiszerezés: 10 kg



	Cikkszám
MASTERBIT PRIMER WBP vizes diszperziós bitumenes alapozó	0611-00015000



LF oldószermentes védőbevonat

MASTERBIT oldószermentes védőbevonat – alapozóként és felújító réteggé

Anyaga: műanyag adalékos, képlékeny, kissé folyós bitumen massa, magas hő és UV állósággal

Felhasználási területe:

- Védő és felújító bevonatként: előregedett bitumenes szigetelés átvonására szolgál hígítás nélkül. Növeli a szigetelés vízzáróságát és időtállóságát. Anyagszükséglete 0,8–1,2 liter/m²/réteg
- Ideiglenes víztaszító bevonatként: mélyépítési műtárgyaknál, lapostetők lejt betonjának felületi víztaszító bevonataként ideiglenes jelleggel, előzetes alapozás után 0,8–1,2 liter/m²/réteg anyagfelhasználással. Már egy rétegben alkalmazva is jelentősen megnöveli a megfelelő lejtésű beton vízvezetési képességét.

- Alapozóként: csapvízzel 1:2 arányban hígítva alapozóként használható, mattnedves felületre, 0,2-0,3 liter/m² anyagfelhasználással

Száradási idő: alapozóként 2–6 óra, bevonatként 6–12 óra (aljzat nedvességtartalmától és az időjárástól függően)

Felhordása: alapozóként kefével, ecsettel vagy hengerrel, bevonatként kefével, hengerrel vagy glettvassal

Felhasználási hőmérséklet: vízszintes felületen +5 – +35°C, függőleges felületen +5 – +30°C

Tárolása: naptól, sugárzó hőtől védett fedett, minimum +5°C-os helyiségben

Felhasználható: 6 hónapig

Kiszerezése: 5 és 25 literes edényben



	Cikkszám
5 literes	0699-00005000
25 literes	0699-00025000



PRIMER SP oldószeres bitumenes alapozó

Alkalmos a bitumenes szigetelőlemezek ragasztása előtt az alapfelület kellősítésére, pormentesítésére és a szigetelőlemezek jobb tapadásának elősegítésére. Az alapozó szintetikus hígítóval max.10%-ban hígítható.

Kiadóssága: alapfelülettől függően: 0,2–0,4 l/m²

Tárolás, felhasználhatóság: a terméket száraz, hűvös helyen tárolva, közvetlen napsugárzástól védeni kell. Tárolási hőmérséklet: +5°C – +30°C között. Az előírt tárolási és raktározási körülmények betartása esetén az alapozó emulzió a gyártástól számított 6 hónapig használható fel.

Kiszerezés: 10 kg



	Cikkszám
MASTERBIT PRIMER SP oldószeres bitumenes alapozó	0611-00010000



1K kent szigetelés

MASTERBIT 1K kent szigetelés – műanyagadalékos bitumenes kent szigetelés

Anyaga: egy komponensű, műanyag és polisztirol adalékos, képlékeny bitumen massa magas tapadási képességgel

Felhasználási területe:

- Talajnedvesség elleni kent szigetelésként: alapozott alapfelületre két rétegben felhordva 4,5–5,5 mm-es nedves (3,1–4,0 mm-es száraz) vastagságban 4,4–5,5 liter/m² anyagfelhasználással, kiegészítő mechanikai védelemmel

- XPS lapok ragasztására: pincefal és lábzet esetén a bitumenes szigetelésre ragasztja az XPS hőszigetelést 2 liter/m² anyagfelhasználással

- Hibák, áttörések javítására: mélyépítésben talajnedvesség esetén a bitumenes szigetelés sérüléseinek javítására, csomópontok megerősítésére alkalmas

Száradási idő: rétegenként 1–2 nap

Felhordása: glettvassal

Felhasználási hőmérséklet: vízszintes felületen +5 – +35°C, függőleges felületen +5 – +30°C

Tárolása: naptól, sugárzó hőtől védett fedett, minimum +5°C-os helyiségben

Felhasználható: 6 hónapig

Kiszerezése: 32 literes edényben

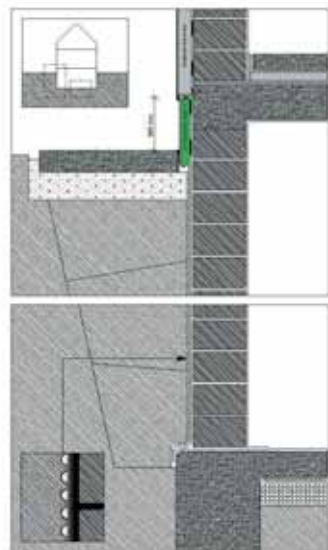


	Cikkszám
32 literes	0699-10132000

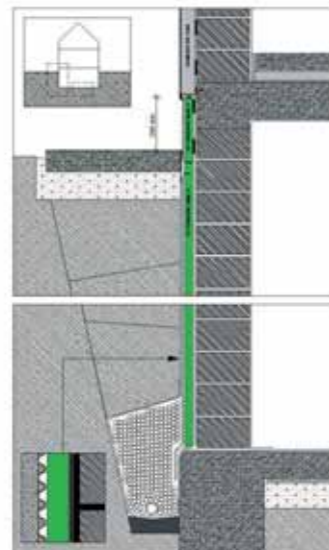
TERRAPLAST PLUS felületszivargók

TERRAPLAST PLUS felületszivargó rendszer a felszíni csapadékvizek vagy felszín alatti vizek függőleges vagy vízszintes elvezetésére szolgál, az érintett épületszerkezetek szigetelését kiegészítve, esetenként azok mechanikai, kémiai és biológiai védelmét ellátva. Átlagos magasépítési technológiáknak és speciális mérnöki létesítményeknek (pl. alagutak, mélygarázsok, stb.) egyaránt fontos szerkezete lehet. Felhasználható pince és alapfalak szigeteléseinek védelmében, réteg- vagy torlaszvizeknél a pincefalak vízmentesítésére (hidrosztatikai nyomásának megszüntetésére), zöldtetők gyökérvédő és vízmegtartó rétegeként, valamint vasalt aljzatok alá szerelőbeton helyett tisztasági réteggént elhelyezve. Alaplemez alá vízszintesen beépítve véd a talajból érkező radon gáz sugárzástól, és korlátozott mértékben talajpára és talajnedvesség elleni szigeteléseként is funkcionálhat. Régi rosszul szigetelt épületek alapja vagy pincefala mellé elhelyezve megfelelően biztosított szellőzőnyílások mellett csökkenti a fal nedvesedését és biztosítja a fal kiszellőzését. Teraszoknál csúszó-elválasztó réteg, teraszotók rétegeiben a párányomást kiegyenlítő szerepe van. A TERRAPLAST PLUS lemezek HDPE anyagból készülnek, anyaguknál fogva nagy nyomó- és szakítószilárdságúak, ütés- és törésállóak, gyökérállóak, korhadásmentesek és a felszín alatti vizeket nem szennyezik. A talajban előforduló vegyi hatásoknak, gombáknak és baktériumoknak ellenállnak. Alkalmazásuk növeli a biztonságot, olcsóbb és gyorsabb megoldás bármely szigetelést védő falnál. Egyszerűen és gyorsan beépíthetők, tisztasági réteggént való alkalmazásuknál a szerelőbeton teljes egészében elhagyható.

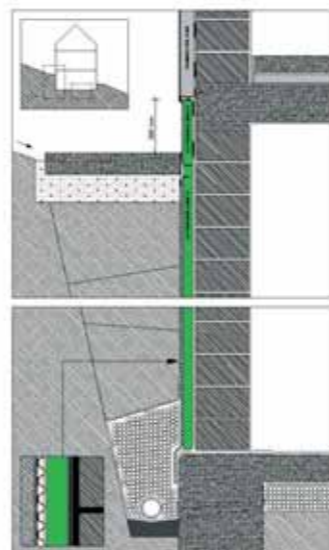
Alkalmazási lehetőségek:



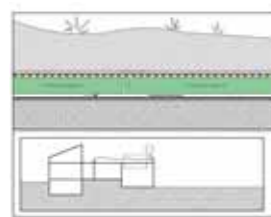
Sík területen gombokkal kifelé fordítva hőszigetelés nélküli pincefalak bitumenlemez vízszigetelésének védőrétege (szigetelést védő téglafal helyett), drainső használata nélkül.



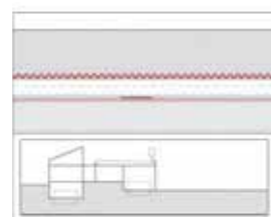
Sík területen gombokkal befelé fordítva alap- vagy pincefalak talajnedvesség elleni lemezszigetelésének védő- és vízelvezető rétege, drainső használatával. (szigetelést védő téglafal helyett).



Lejtős terepen gombokkal kifelé fordítva és geotextíliával társítva réteg- vagy torlaszvíz hidrosztatikai nyomásának felvételére és elvezetésére, drainső használatával.



Növényzettel telepített tetőkön gyökérvédő és vízmegtartó réteggént



Vasalt aljzatlemez alatti tisztasági réteg szerelőbeton helyett

TERRAPLAST PLUS S8 nagyszilárdságú HDPE felületszivargó

Lemezsúly	g/m ²	550
A domborulat magassága	mm	8
Terhelhetőség	kN/m ²	200
Légtér fogat	l/m ²	~5,5

TERRAPLAST PLUS S8	Kiszerezés	Cikkszám
0,5 m	0,5 m × 20 m	0604-08005000
1 m	1,0 m × 20 m	0604-08010000
1,5 m	1,5 m × 20 m	0604-08015000
2 m	2,0 m × 20 m	0604-08020000
2,5 m	2,5 m × 20 m	0604-08025000



TERRAPLAST PLUS L8 HDPE felületszivargó

Lemezsúly	g/m ²	400
A domborulat magassága	mm	8
Terhelhetőség	kN/m ²	120
Légtér fogat	l/m ²	~5,5

A TERRAPLAST PLUS-S8 nagyszilárdságú felületszivargó lemezhez hasonló termék, attól mechanikai tulajdonságaiban tér el. Kisebb terhelhetősége miatt függőleges beépítésnél 4 m-es mélységig használható.

TERRAPLAST PLUS L8	Kiszerezés	Cikkszám
1 m	1,0 m × 20 m	0604-08L10000
1,5 m	1,5 m × 20 m	0604-08L15000
2 m	2,0 m × 20 m	0604-08L20000
2,5 m	2,5 m × 20 m	0604-08L25000



TERRAPLAST PLUS GEO HDPE felületszivargó nagyszilárdságú PP fátyolkasírozással

Lemezsúly	g/m ²	700
A domborulat magassága	mm	8
Terhelhetőség	kN/m ²	250
Légtér fogat	l/m ²	~5,5

A szivargó víz elvezetése a HDPE lemez és a domborulatok által tartott PP fátyol között történik. Az épülettől távolabb (1-2 m-re) is képes elvezetni a torlaszvizet. Talajvízszint süllyesztéshez is használható (pl. vízszintesen beépítve szabadtéri létesítmények pályái alatt). Szivargó drainsővel összeépítve alkalmazandó. Vonatkozó szabvány: EN 13252

TERRAPLAST PLUS GEO	Kiszerezés	Cikkszám
2 m	2 m × 15 m	0604-08G20000





PLUS S20 HDPE felületszivargó

Lemezsúly	g/m ²	1000
A domborulat magassága	mm	20
Terhelhetőség	kN/m ²	150
Légtérfogat	l/m ²	~14

Többszintes mélygarázsoknál, alagútépítésnél a domborulataival kifelé fordított lemez a 20 mm magas domborulatok közötti csatornákon keresztül vezeti el a vizet. Ilyenkor a stabil sziklafal vagy a megerősített munkaárok oldala, illetve a résfal és vasbeton felmenő szerkezet között elhelyezett TERRAPLAST PLUS-20 bennmaradó zsaluzatként is működik.



	Kiszerezés	Cikkszám
TERRAPLAST PLUS S20	1,9 m × 20 m	0606-20019000



PLUS S20P perforált HDPE felületszivargó

Lemezsúly	g/m ²	1000
A domborulat magassága	mm	20
Terhelhetőség	kN/m ²	150
Légtérfogat	l/m ²	~14

Növényzettel telepített extenzív vagy intenzív zöldtetők vízelvezető és vízmegtartó rétege, ugyanakkor az alatta lévő nem gyökérálló vízszigetelésének védelmét is szolgálja.

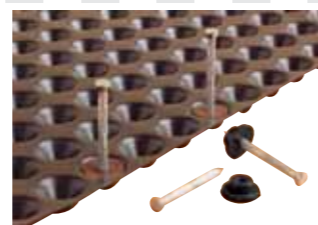


	Kiszerezés	Cikkszám
TERRAPLAST PLUS S20P	1,9 m × 20 m	0606-20P19000



PLUS-AC rögzítő szeg és gomb

A függőlegesen elhelyezett 8 mm-es TERRAPLAST PLUS lemezek rögzítésére szolgál. Acél rögzítő szegből és műanyag alátétből áll. Az alátét illeszkedik a lemez domborulataiba, így a szeg kiszakadás nélkül rögzíti a lemezt. A pincefal előtti szivárgólemezt a vízszigetelés fölött, a lemez felső szélétől min. 5 cm, egymástól 20 cm távolságban kell rögzíteni.



	Kiszerezés	Cikkszám
TERRAPLAST PLUS-AC rögzítő szeg és gomb	100 db szeg és gomb	0605-200F0000



PLUS-AC lezáróprofil

A lezáró profil a szivárgólemez és a vízszigetelés közti rést zárja le. A szivárgólemez anyagával megegyező műanyagból készült profil beépítése a 8 mm-es TERRAPLAST PLUS lemezek felső szélére történik, feladata, hogy megakadályozza a visszatöltött földnek a lemez és a védendő vízszigetelés közé jutását. További szerepe az is, hogy a falon lefolyó nedvesség nagy részét a szivárgólemez külső oldalára vezesse.

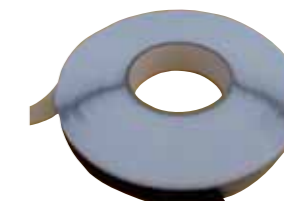


	Kiszerezés	Cikkszám
TERRAPLAST PLUS lezáróprofil	2 m/db	0605-10020000



PLUS-AC Bituband

Anyagában tapadó tömítőszalag. A TERRAPLAST PLUS felületszivargó lemezek toldásainak és más szerkezetekhez való vízzáró csatlakozásának anyaga. Használatával a lemezek átlapolásánál minimálisra csökken az átjutó víz mennyisége.



	Kiszerezés	Cikkszám
TERRAPLAST PLUS-AC butil tömítőszalag	19 mm × 30 m/tekercs	0605-30030000



Beépítési szabályok:

A TERRAPLAST PLUS S8 lemezt mind vízszintesen, mind pedig függőlegesen 20 cm széles egyszerű átlapolásokkal kell toldani. A lemezt függőlegesen beépítve rögzíteni kell a rendszerhez tartozó rögzítő szeggel és gombbal, de a rögzítési pontok kizárólag csak a vízszigetelés fölötti sávban lehetnek, a lemez szélétől min. 5 cm-re, egymástól 20 cm-re. Azért, hogy a földvisszatöltésnél ne kerüljön sérülést okozó törmelék a szigetelés és a felületszivargó közé, a felületszivargót felülről a rendszerhez tartozó léccel kell lezárni. A zöldtetőbe beépített TERRAPLAST PLUS S20P perforált lemezt a vízszigetelésre domborulatokkal lefelé fordítva kell elhelyezni 20 cm széles egyszerű átlapolásokkal. Ilyenkor a 20 mm mély domborulatok kis edényként működve összegyűjtik a felettük lévő talajon keresztülszivargó csapadékvizet, egészen addig, amíg annak szintje el nem éri az „edénykék” felső részén kialakított perforációt. Az itt átfolyt fölösleges víz a TERRAPLAST PLUS lemez alatt kialakított vízszigetelésre hullik, ahol az eredeti lejtésnek megfelelő irányban a domborulatok között gyorsan elvezetődik, nem áztatva így hosszasan a szigetelés anyagát. Ahhoz, hogy a TERRAPLAST PLUS lemez edénykéi ne telítődjenek a talaj finom szemcséivel, a lemezre minden esetben egy megfelelően erős szakítószilárdságú és kis nyúlású szűrőlemez kell teríteni.

TERRAPLAST PLUS kapcsolódó anyagai: Nagy szakítószilárdságú és kis nyúlású PP szűrőréteg (pl. TYVEK PRO 125), hőkezelt geotextília, TERRAPLAST DRAIN-AC perforált műanyag cső, XPS hőszigetelések



Anyaga: sárga színű PVC cső vagy fekete színű LPE cső

Alkalmazási területe: a TERRAPLAST PLUS dombornyomott szivárgólemezek vagy egyéb felületszivárgók (pl. geotextília szűrőréteggel ellátott egyszemcsés kavics vagy formahabosított és profilozott zártcellás hőszigetelés) által elszívárogatott felszín alatti vizek összegyűjtésére és elvezetésére szolgáló perforált flexibilis műanyag cső.

A PVC anyagú hosszantartó UV sugárzásra érzékeny, hidegben könnyen törik, a fekete LPE anyagú jobb mechanikai tulajdonságokkal bír és fokozottan UV álló. Beépítéskor a TERRAPLAST PLUS lemez alatt min. 20 cm-rel lentebb, egy lejtésben kialakított betonvályúba, szivárgó kavicsban geotextília szűrőréteggel kell elhelyezni. Mindkét drainső kapható gyári geotextília bevonattal is (TERFIL Drain), de a cső ekkor sem UV álló.



	Kiszerezés	Cikkszám
TERRAPLAST DRAIN-AC PVC (sárga) perf. 50 mm	250 m/tekercs	0609-11005000
TERRAPLAST DRAIN-AC PVC (sárga) perf. 50 mm	50 m/tekercs	0609-11005001
TERRAPLAST DRAIN-AC PVC (sárga) perf. 100 mm	100 m/tekercs	0609-11010000
TERRAPLAST DRAIN-AC PVC (sárga) perf. 100 mm	50 m/tekercs	0609-11010001
TERRAPLAST DRAIN-AC LPE (fekete) perf. 80 mm	100 m/tekercs	0609-12008000
TERRAPLAST DRAIN-AC LPE (fekete) perf. 80 mm	50 m/tekercs	0609-12008001
*TERRAPLAST DRAIN-AC T-PVC (sárga) terf. 50 mm	250 m/tekercs	0609-21005000
*TERRAPLAST DRAIN-AC T-PVC (sárga) terf. 100 mm	100 m/tekercs	0609-21010000
*TERRAPLAST DRAIN-AC T-LPE (fekete) terf. 80 mm	100 m/tekercs	0609-22008000

*Egyedi szállítási határidővel rendelhető



Anyaga: HDPE alapú műanyag folyókatest kipattintható horganyzott acél fedráccsal.

A folyókatest sav-, lúg- és vegyszerálló, beépítése egyszerű, az 1 m hosszú elemek egymással precízen összeilleszthetők. Méretre vágható, könnyű és ütésálló műanyagból készült, könnyen tisztítható. A folyókát fedő rács egy mozdulattal leszerelhető.

Alkalmazási terület: Külső térben, betonágyazatba fektetve: gyalogos vagy kismértékű* személyautó forgalomra méretezett folyóka rendszer. Alkalmazható szilárd burkolatú járda vagy gépkocsibejáró (tér beton, térkő, beton, aszfalt, stb.) csapadékvizeinek összegyűjtésére és elvezetésére. Beépíthető még rámpával megközelíthető, épület alá süllyesztett garázsok bejárata vagy járható tetőre kivezető teraszajtó előtt.

(*=napi 4-5 alkalommal, max.10 km/h sebességgel való áthajtással, pl. családi háznál felhasználva.)

A rendszer elemei: 1 m hosszú HDPE alapú műanyag folyókaelem horganyzott acél fedráccsal, műanyag véglezáró elem, függőleges bekötőcsoknó Ø 110 mm-es csatlakozással.

Vonatkozó szabvány: EN 1433



	Cikkszám
TERRAPLAST TOP folyóka ráccsal	0610-81001000
TERRAPLAST TOP kiegészítő készlet	0610-82001000



Anyaga: Tűnemezelt, nem szőtt, gyökérálló filcszerű szűrőréteg

Sűrű szálszerkezete révén hatékonyan felfogja a talajban lévő finom talajszemcséket, miközben a vizet átengedi. Anyagánál fogva gyökérálló és korhadásmentes, felülete hőkezelt, ezért mechanikai tulajdonságai jobbakként, mint a hagyományos eljárással készülő geotextíliáknak.

Alkalmazási területe: Szűrő vagy védő-elválasztó réteggel egyaránt használható. Mélyépítési munkáknál filterként használják, megakadályozva azt, hogy a durva kavics vagy zúzalékrétegbe a csapadék vagy a talajvíz által szállított finom talajszemcsék bemosódjanak. Használatával csökkenthető a szivárgókavics mennyisége, növelhető a drén hatásfoka és élettartama. Magasépítésben a vízszintes vízszigeteléseknél bitumenes lemezek betonozás előtti mechanikai védelmét oldja meg vagy az oldószervándorlás miatt össze nem illeszthető építőanyagok (pl. polisztirol hőszigetelés és PVC vízszigetelő lemez) elválasztását biztosítja. Épület körüli terheletlen filterként, illetve védő-elválasztó réteggel javasoljuk alkalmazását, míg a nagyobb terheléssel számoló útépítéseknél a 200 és a 300 g/m² súlyú geotextília használatos.

Vonatkozó szabványok: EN 13249, 13250, 13251, 13252, 13253, 13254, 13255, 13256, 13257, 13265

	Kiszerezés	Cikkszám
TERRAPLAST GEOTEX geotextília	1,5 m x 50 m	0607-13000000

A 150, 200 és 300 g/m² súlyú geotextíliákat, 2,5 x 100 m-es és 5 x 100 m-es kiszerezésben, egyedi szállítási határidővel szállítjuk!



Anyaga: Nem szőtt, hőkötéssel készülő PP fátyol. Geotextíliához hasonló, de annál nagyobb szilárdságú és kisebb nyúlású védő, elválasztó, szűrő réteg. A természetben előforduló savak és alkáliák nem károsítják. Gyökérálló, baktériumoknak ellenáll. A finom szemcsék megszürése mellett stabilizáló hatású is, jelentős mértékű oldalirányú erők felvételére is képes.

Alkalmazási terület: Tetőteraszok, fordított réteggrendű, leterhelt lapostetők hőszigetelésre fektetve megakadályozza a finom kavicszemcsék bejutását az XPS hőszigetelő lapok közé, megóvja az alatta lévő hőszigetelő táblákat vagy vízszigetelő lemezeket a mechanikai hatásoktól.

Zöldtetőkben beépítve megakadályozza a humusz lemosódását a vízvezető (vagy vízmegtartó) pl. TERRAPLAST PLUS S20P rétegbe, vagy gyökérvédelmet biztosít.

Épület körüli szivárgórendszerek elemeként és egyéb mélyépítési munkáknál a geotextíliához hasonlóan filterként használják, megakadályozva azt, hogy a durva kavics vagy zúzalékrétegbe a csapadék vagy a talajvíz által szállított finom talajszemcsék bemosódjanak. Használatával csökkenthető a szivárgókavics mennyisége, növelhető a drén hatásfoka és élettartama (nem tömitődik el).

Kiselemes térburkolatok vagy gépkocsi behajtók alatt az említett szűrő funkció mellett megakadályozza az altalajból a növények felszínre jutását, a burkolat közüzalékának talajba fúródását és az ebből adódó egyenetlen süllyedését, valamint azt, hogy a különböző ágyazó rétegek egymással elkeveredjenek.

Kertészeti felhasználás során a TYPAR geotextíliával körbevett humusz nem mosódik össze a környező rosszabb minőségű talajokkal. A telepített növényzet talajának minősége tovább fenntartható, megakadályozza az eróziót.

Beépítési szabályok: A TYPAR leterítése előtt el kell távolítani az aljzat összes olyan szennyeződését, ami az anyag átlukasztását eredményezheti. A TYPAR ollóval vagy éles késsel szabható. Ragadós agyagba vagy iszapba nem rakható. A lemezeket egymáson 30 cm széles egyszerű átlapolással toldani. Tartós napsugárzástól védeni kell.

Műszaki adatok:	egység	TYPAR PRO 125
Szélesség:	m	2
Hosszúság:	m	25
Egység súly:	g/m ²	125
Szakító szilárdság:	KN/m	8,5
Szakadási nyúlás:	%	52
Pecsenyomás állás (CBR) (EN ISO 12236)	N	1275

	Kiszerezés	Cikkszám
TYPAR PRO 125	2 m x 25 m	0608-00500000





MASTERPLAST GROUP INTERNATIONAL

MASTERPLAST Group Zrt.

8143 Sárszentmihály, Árpád u. 1/a, Hungary
Phone: +36-22-801-300, Fax.: +36-22-801-382
E-mail: masterplast@masterplast.hu

MASTERPLAST Kft.

8143 Sárszentmihály, Árpád u. 1/a., Hungary
Phone: +36-22-801-300
Fax: +36-22-801-382
E-mail: masterplast@masterplast.hu

MASTERPLAST România s.r.l.

410605 Oradea, Șos. Borșului, nr. 45, Romania
Phone: +40-259-465-456, Fax: +40-259-435-134
E-mail: masterplast@masterplastsrl.ro

MASTERPLAST YU d.o.o.

24000 Subotica, Bodrogrvari Ferenc 172, Serbia
Phone: +381-24-625-825 Fax: +381-24-625-804
E-mail: office@masterplast.rs

MASTERPLAST d.o.o.

31304 Duboševica,
Trg Hrvatske Mladeži 2, Croatia
Phone: +385-31-736-512; Fax: +38-5-31-736-513
E-mail: masterplast@masterplast.hr

MASTER PLAST s.r.o

925 21 Sládkovičovo, Veľkouľfanská cesta
1339, Slovakia
Phone: +421-31-784-2181
Fax: +421-31-784-2180
E-mail: masterplast@masterplast.sk

MASTER PLAST PLUS s.r.o.

Na Kocandě Přesletice, okres Praha-východ
Czech Republic
Phone: +42-0-286-850-565,
Fax: +42-0-286-850-386
E-mail: info@masterplast.cz

MASTERPLAST SP. z o.o.

Ul. Kolejowa 23, 62-090 Rokietnica, Poland
Phone: +48-61-896-35-58/59; +48-61-816-19-97;
Fax: +48-61-814-11-79
E-mail: info@masterplastgroup.pl

MASTERPLAST Ukraina TOV

88000 Uzhgorod, Pavlovich u.5., Ukraine
Phone/Fax: +380-312-656093;
+380-312-656073
E-mail: info@masterplast.uz.ua

MASTERPLAST Bulgaria EOOD

1532 Sofia, MSK Kazichene, Bulgaria
Phone / Fax: +359-2-978-9791;
+359-2-978-9764
E-mail: office@masterplast.bg

MASTERPLAST KO SHPK

10000 Pristina, Rr. Drini i bardhë, Kosovo
Phone: +377-44-250-877; +381-63-555-074
E-mail: office@masterplast.ko

Doo MASTERPLAST

6250, Kičevo, Industriska zona bb Karbunica,
Macedonia
Phone: +389-45-522-335;
Fax: +389-45-524-901
E-mail: office@masterplast.com.mk

d.o.o. MASTERPLAST MONT

85000 Bar, Jovana Tomaševića G-9,
Montenegro
Phone: +382-85-353-544; +382-69-657-131;
Fax: +382-85-353-544
E-mail: masterplast-mont@cg.yu

MASTERPLAST ÖSTERREICH

Produktions- & Vertriebs GmbH
8280 Fürstenfeld, St. Severinstrasse 10,
Austria
Phone/Fax: +43-3382-51-216
Mobile: +43-0-676-710 80 82
E-mail: info@masterplast.at

MASTERPLAST IGMIN D.O.O.

78000 Banja Luka, Tunjice bb.,
Bosna i Hercegovina
Phone: +387-51-386-486,
+387-51-386-437
Fax: +387-51-388-966
E-mail: office@masterplastigmin.com

MASTERPLAST China

200433 Shanghai, Rm 1305,
No. 2158 Siping Road,
Fuqing Guoding Building,
Yangpu District, China
Phone: +86 21 5506 2799
Phone/Fax: +86 21 5506 3899
E-mail: info@masterplast.cn