

The logo features a dark blue silhouette of a gabled roof above the company name. The text is in a bold, sans-serif font.

MASTERPLAST
GROUP-INTERNATIONAL

www.masterplastgroup.com

SZÁRAZÉPÍTÉSZET

SZÁRAZÉPÍTÉSZETI RENDSZERELEMEK, PROFILOK ÉS KIEGÉSZÍTŐK

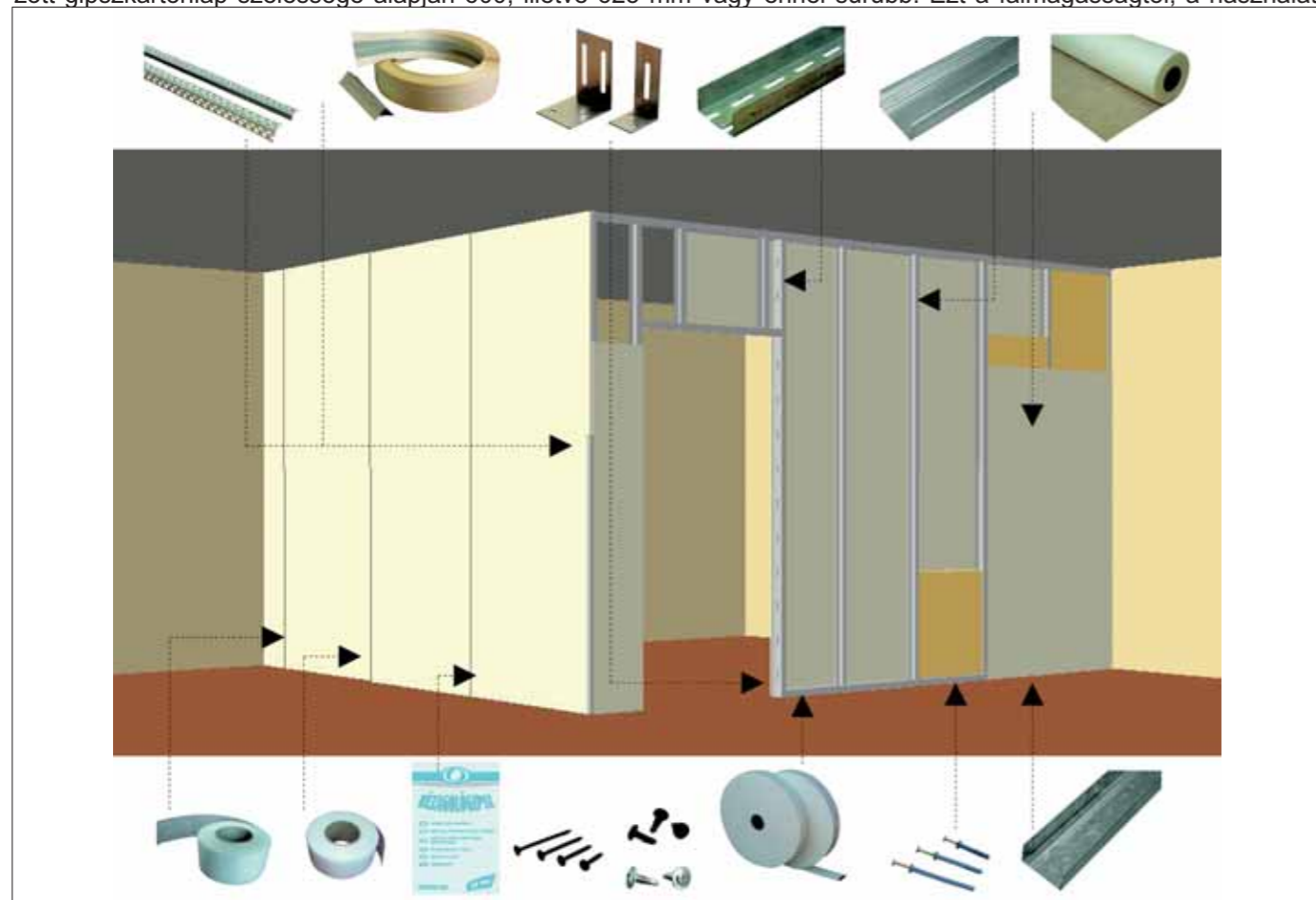
ÁLTALÁNOS ISMERTETŐ

Alkalmazási területe:

A MASTERPLAST mind a saját gyártásban készülő, mind pedig a forgalmazott termékeit tekintve a szárazépítéssel komplett anyagválasztékát kínálja, az építőiparban alkalmazott összes gipszkarton és gipszrost rendszerhez, vagy könnyűszerkezetes házépítés egyes munkafázisaihoz. Ezek a termékek a szárazépítészethez tartozó, szerelt jellegű szerkezetek tartó- és merevítő profiljai, rögzítő elemei, hézagoló anyagai, valamint hő- és hangszigetelő anyagai. Alkalmazhatók szerelt válaszfalakra, álmennyezetekhez, tetőtér beépítésekhez, előtétfalakhoz vagy szárazvakolat készítéséhez. A szerkezetek - megfelelő szaktervezés mellett - az esztétikai követelményeken kívül hő-, ill. hangszigetelési, valamint fokozott tűzvédelmi igényeket is kielégítenek.

Válaszfalak:

A gipszkarton válaszfalakra alkalmazott vízszintes (UW) és függőleges (CW) tartóprofiljaink a szabványos 50, 75 és 100 mm-es méretben készülnek. A gipszkarton szerkezeteket szilárd, száraz és fagymentes aljzatra kell építeni. A falak vázszerkezete tartóprofilokból (UW) és a lapok közvetlen rögzítésére szolgáló szerelőprofilokból (CW) áll. Az UW-profil 80 cm-enként kell az aljzathoz rögzíteni, az ebbe beleállított függőleges CW-profilok kiosztása az alkalmazott gipszkartonlap szélessége alapján 600, illetve 625 mm vagy ennél sűrűbb. Ezt a falmagasságtól, a használati



helytől és a fal terhelésétől függően a vonatkozó előírások figyelembe tartásával (pl. vizesblokkokban szerelvények elhelyezésekor) esetenként még sűríteni kell. Az UW profilok alatt akusztikai okokból a fal-, földem- és padlókapcsolatokat egy oldalon öntapadós csatlakozó szivacscsíkkal kell ellátni.

A válaszfalak fokozott hő- és hangszigetelését a profilok közé elhelyezett szálas szigetelőanyaggal lehet elérni, amit teljes felületen és lecsúszásmentesen kell elhelyezni, javasoltan a váz teljes keresztmetszetét kitöltve. Az ehhez való hőszigetelőanyagok típusait a MASTERPLAST hőszigeteléseiről szóló „Hő- és hangszigetelések” című prospektusa ismerteti.

A gipszkarton vagy gipszrost lapok rögzítése a függőleges vázhoz történik úgynevezett fél lap eltolással, vagyis az egyik oldalon egész lappal (120, 125 cm), míg a másik oldalon fél lappal (60, 62,5 cm) kezdünk. A lapokat önmetsző gyorscsavarokkal kell rögzíteni. A csavarátmérő 3,5 mm. A csavar hosszát úgy kell megválasztani, hogy a fémvázba min. 10 mm, favázba min. 20 mm mélyen behajtható legyen. A csavartávolság függőleges szerkezeten max. 25 cm, mennyezeten max. 17 cm. A csavartengely a gipszkartonlap papírral fedett élétől min. 10 mm, a vágott élétől min. 15 mm. A lapokat rögzítéskor szilárdan a tartószerkezethez kell nyomni. A többletfeszültségek elkerülésére a lapokat középtől a szélek felé haladva kell felcsavarozni. A csavarfejet a gipszkarton lap síkjánál mélyebbre kell behajtani úgy, hogy a csavar feje ne szakítsa át a kartont.

Válaszfalak anyagigénye, fém tartószerkezetre, 2 x 1 réteg gipszkartonnal szerelve (1 m²)

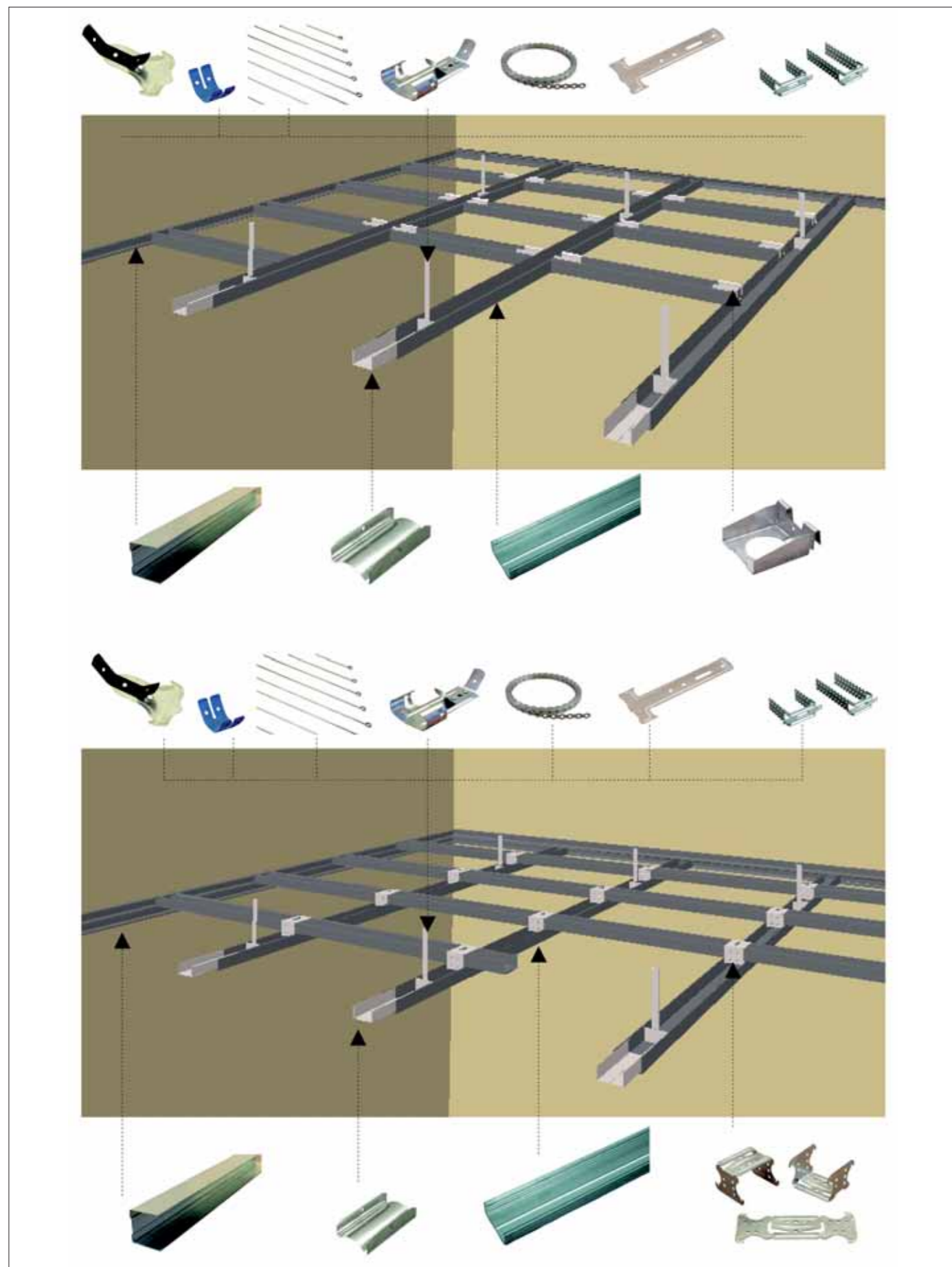
- 2 m² gipszkartonlap, min. 12,5 mm vtg.
- 0,8 m UW falprofil
- 2 m CW falprofil
- 1,3 m csatlakozó szivacscsík
- 26 db gyorscsavar, 25 mm
- 1,8 db beütődübel 6/40
- 0,6 kg hézagoló gipsz
- 3,2 m hézagerősítő csík
- 1 m² Isover Akusto
- (élvédősín vagy ALUX-élvédő)

Álmennyezetek és tetőtér beépítések:

Alkalmazásának előnyei

- Belmagasság csökkentése = fűtési költség megtakarítása
- Vezetékek, gépészeti csövek és szellőző csatornák eltakarása
- Nyers földem léghangszigetelésének javítása
- Tűzgátlás javítása

Álmennyezetet vagy tetőtéri burkolatot fa- vagy fémvázra lehet szerelni. Faváz esetén szárított, egyenes, csomó- és vetemedésmentes anyagot szabad csak alkalmazni. A fémváz UD profilokkal szegélyezett CD mennyezeti profilokból áll. A földemhez való rögzítését kis szerelési távolságnál direkt függesztőkkel vagy akusztikus lengőkegyekkel, nagyobb szerelési távolságnál függesztő pálcás vagy sasszeggel biztosított nóniusz függesztőkkel lehet megoldani. Tűzgátló vagy fokozottan terhelt álmennyezet esetén csak nóniusz függesztést szabad alkalmazni. Tetőtér beépítése esetén vagy fűtött és fűtetlen légtér közötti álmennyezet esetén a belső oldali párazárásról gondoskodni kell, az ehhez való párazáró fóliák típusait a MASTERPLAST „Tetőfedés” című prospektusa ismerteti.



Álmennyezetek anyagigénye, fém tartószerkezetű függesztett mennyezetburkolat 1 rtg. gipszkartonnal (1 m²)

- 1 m² gipszkartonlap, min. 12,5 mm vtg.
- 4 m CD 60/27 profil
- 1,3 mm szivacscsík, 30 mm
- 20 db csavar 25 mm
- 1,6 db beütődübel 6/40 (UD rögzítéshez)
- 1,6 db mennyezeti hasadó ék 6/35 (befüggesztéshez)
- 1,6 db függesztő elem (gyorsfüggesztő, vagy biztonsági függesztő)
- 3 db CD keresztösszekötő
- 0,5 db CD toldó
- 1,6 db szemes függesztőpálca
- 0,3 kg hézagoló gipsz
- 1,6 m hézagerősítő csík
- 1 m² ásványgyapot szigetelés (akusztikai vagy hőszigetelési igénytől függően)
- PE fólia 0,5mm

Tetőtér beépítésének anyagigénye, fa vázszerkezetű tetőtéri burkolat 1 rtg. gipszkartonnal (1m²)

- 1 m² gipszkartonlap
- 6 db direktfüggesztő
- 29 db gyorscsavar, 35 mm (fához)
- 12 db gyorscsavar 3,5/45 (fához)
- 0,3 kg hézagoló gipsz
- 1,6 m hézagerősítő csík
- 4 m egysoros lécaljzat
- 1 m² párazáró fólia (tervezői számítás alapján)
- 1 m² ásványgyapot (15+5 cm DOMO)
- Élvédősín vagy ALUX-élvédő

Előtétfalak:

Az előtétfalak szilárd hátfalhoz direkt módon, vagy a hátfal előtt futtatva önálló falként készülnek. A vázuk készülhet faanyagú lécvázból vagy fémvázból. A hátfalhoz rögzített típusok vázszerkezete függőleges fa lécváz vagy UD profillal szegélyezett CD tartókkal kialakított fémváz, amely direkt függesztőkkel vagy akusztikus lengőkengyellel van a hátfalhoz dűbelezve. A hátfal előtt futtatott típus, egy félig burkolt (vagyis csak egyik oldalán kartonozott) önállóan is állékony válaszfal. Az elkészült vázszerkezetre a gipszkarton vagy egyéb burkolatot a válaszfalakkhoz hasonló módon rögzítjük.

Az előtétfalak építését három esetben indokolt végezni:

- gépészeti szerelés eltakarására, amennyiben a válaszfal vastagsági mérete már nem alkalmas a beépített csövek elvezetésére
- akusztikai szempont alapján meglévő falak hangszigetelésének javítására
- rossz minőségű, esztétikailag kifogásolható és csak gazdaságtalanul javítható falak eltakarására (túl sok vakolat kellene a kiegyenlítéshez)

Szárazvakolatok:

Szárazvakolat olyan, a hagyományos nedves technológiájú vakolatnak a kiváltására szolgáló technológia, melyet a gipszkarton vagy gipszrost lapoknak a téglára vagy betonfalra történő felragasztásával készítenek. A rögzítéshez ragasztóhabarcsot használnak, majd a lapok hézagait a síkba állítást követően hézagolják és bandázzsolják. Amennyiben az alapfelület, vagyis a tartófal, esetleg pillér felülete erősen vagy nem egyenletesen nedvszívó, (pl.: pórusbeton vagy régi porózus vakolat) akkor a ragasztás előtt a teljes felület THERMOMASTER PRIMER univerzális alapozó 1:1-es arányban hígított vizes oldatával le kell kezelni. A felragasztásra kerülő lapok lehetőleg teljes belmagasságúak legyenek, a ragasztó gipszpogácsák kötéséhez szükséges alsó és felső 10-10 mm-es hézag méretének hozzáadásával.

Alkalmazásának előnyei:

- nagyon gyorsan építhető
- minimális az építési nedvesség, nem kell a vakolat száradására várni
- a kartonburkolat mögött az elektromos vezetékek védőcsövei (16 mm-ig) elvihetők, nincs szükség a tartófalban lévő hornyok kivésésére és javítására
- a felragasztott gipszkéreg lélegző, klímaszabályozó hatású

Szárazépítészeti munkák befejező munkafázisai:

Hézagképzés:

Feltételei: zárt homlokzat, huzatmentes helyiség, elkészült aljzatbeton. Száraz és portalanított lapok és illesztések, valamint +5°C fölötti hőmérséklet (a felületeken is).

Anyagai: Hézagoló gipsz – bedolgozási idő kb. 30 perc
Hézag erősítő üvegfátyol szalag (bandázs) vagy Öntapadós üvegszövethálós szalag vagy Papír hézag erősítő szalag

Munkafázisai: Gipsz bekeverése (kb. 30 kg – 100 m² felületre) hézagkitöltés, az erősítőcsík beágyazása, simára húzás, kiegyenlítő hézagolás, csavarfejek hézagolása, majd a hézagolt felület átcsiszolása.

Élvédelem:

Feltételei: zárt homlokzat, huzatmentes helyiség, elkészült aljzatbeton. Száraz és portalanított lapok és illesztések, valamint +5°C fölötti hőmérséklet (a felületeken is).

Anyagai: Hézagoló gipsz – bedolgozási idő kb. 30 perc
Perforált ALU élvédő
Perforált PVC élvédő (egyenes)
Perforált PVC élvédő, ívesíthető
ALUX élvédő

Munkafázisai: Gipsz bekeverése
A profil felragasztása
A sarok átglettelése, simára húzás

Jelmagyarázat



Alkalmazástechnika



CE jel



Fedett száraz helyen, nedvességtől védetten tárolni



Napfénytől, sugárzó hőtől védetten tárolni



Sérülékeny



Termékismertető



CE 06 UW-50, 75 és 100-as profil

Felhasználási terület: Szerelt válaszfalak padló- és födémcsatlakozásainak, illetve ajtónyílások áthidalásainak vízszintes falprofilja.

Beépítési szabály: A padló szerkezetéhez, mennyezetéhez vagy egyéb épületszerkezetekhez való csatlakozásánál a megfelelő testhangerő céljából öntapadó szivacs csík beépítésével rugalmas kapcsolatot kell kialakítani. Az UW profilt 80 cm-enként beütődéses dübellel kell az aljzathoz rögzíteni.

Vonatkozó szabvány: EN 14195, DIN 18182-1:2007

UW profil	UW-50	UW-75	UW-100
Cikkszám:	0791-05040020	0791-07540016	0791-10040012
Profil hossza (cm):	400	400	400
Szál/köteg	20	16	12

Masterprofil CE 05 UW 50, UW 75 és UW 100-as profil a DIN 18182-1:2007 szerinti 05-ös anyagvastagsággal készül.



CE 06 CW-50, 75 és 100-as profil

Felhasználási terület: Szerelt válaszfalak függőleges falvázprofilja

Beépítési szabály: Az előzőleg elhelyezett UW profilokba állított CW profilokat a válaszfal sarkaihoz, kereszteződéseikhez vagy ajtónyílásaihoz kerülő elemek kivételével tilos az UW profilhoz csavarozni.

Vonatkozó szabvány: EN 14195, DIN 18182-1:2007

CW profil	CW-50	CW-75	CW-100
260 cm	0792-05026008	0792-07526008	0792-10026008
275 cm	0792-05027020	0792-07527016	0792-10027012
300 cm	0792-05030020	0792-07530016	0792-10030012
350 cm	0792-05035020	0792-07535016	0792-10035012
400 cm	0792-05040020	0792-07540016	0792-10040012
Szál/köteg	20	16	12

Masterprofil CE 05 CW 50, CW 75 és CW 100-as profil a DIN 18182-1:2007 szerinti 05-ös anyagvastagsággal készül.



UA-50, 75 és 100-as erősített merevítő profil („mervő borda”)

Anyaga: 2,0 mm vastag horganyzott acélprofil perforált kivitelben

Felhasználási terület: Szerelt válaszfalak szabadon álló függőleges falvázrögzítéseihez, ajtónyílásainak merevítésére szolgál.

UA profil cikkszámok	UA-50	UA-75	UA-100
300 cm	0703-05030004	0703-07530004	0703-01030004
350 cm	0703-05035004	0703-07535004	0703-01035004
400 cm	0703-05040004	0703-07540004	0703-01040004*
450 cm	–	–	0703-01045004*
Szál/köteg	4	4	4

*Egyedi szállítási határidővel rendelhető



MASTERPROFIL CE 06 UD-27

Anyaga: 27×28×27 mm-es horganyzott acélprofil

Felhasználási terület: Álmennyezetek, tetőtérbeépítések, keskeny előtétfalak fal melletti szegélyprofilja

Beépítési szabály: A falhoz való csatlakozásánál - amennyiben az álmennyezet hangszigetelési funkciót is ellát - öntapadó szivacscsík beépítésével kell rugalmas kapcsolatot kialakítani. Az UD profilt 80 cm-enként a fogadó felület anyagától függően műanyag beütődűbellel (beton vagy tömör téglá esetén) vagy a profilkapcsolatokhoz használt önmetsző csavarral (pl. acéllemez hőszigetelt panel esetén) kell rögzíteni. Vonatkozó szabvány: EN 14195

UD Profil	UD-27	UD-27
Cikkszám:	0794-U3020020	0794-U4020020
Profil hossza (cm)	300	400
Szál/köteg	20	20

Masterprofil CE 05 UD-27 profil a DIN 18182-1:2007 szerinti 05-ös anyagvastagsággal készül.



MASTERPROFIL CE 06 CD-60

Anyaga: 27×60×27 mm-es horganyzott acéllemez

Felhasználási terület: Álmennyezetek, tetőtérbeépítések, keskeny előtétfalak vázprofilja

Beépítési szabály: Elhelyezhető kétirányban futtatva, egymás fölött kereszteződő vagy és egymással síkban illeszkedő kivitelben.

Vonatkozó szabvány: EN 14195

CD Profil	CD
300 cm	0795-C3016016
400 cm	0795-C4016016
Szál/köteg	16

Masterprofil CE 05 CD-60 profil a DIN 18182-1:2007 szerinti 05-ös anyagvastagsággal készül.



Szigetelő szivacscsík

Felhasználási terület: Az UW és az UD profilok csatlakozásaihoz tartozó öntapadó szivacscsík a profilok szélességi méretéhez igazítottan többféle méretben legyártva. Használata a gipszkarton szerkezetek rugalmas csatlakozásához kell és akusztikai tulajdonságait javítja.

Kiszérelése: 30 m-es tekercsekben

Szigetelő szivacscsík	Cikkszám
30 mm	0718-03000000
50 mm	0718-05000000
75 mm	0718-07500000
95 mm	0718-09500000

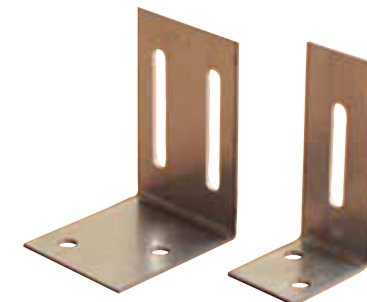


„L” rögzítő erősített merevítő profilhoz

Anyaga: 2,0 mm vastag horganyzott acélanyagú elem perforált kivitelben

Felhasználási terület: Az UA profilok padlóhoz és födémhez való rögzítésére szolgál, szélessége mérete az UA bordák szárjai közé illeszkedik.

Beépítési szabály: A kör alakú lyukak a padlóhoz vagy a födémhez való rögzítés helyét adják, a hosszú perforációk a merevítő profilhoz való csavarozás helyei.



L rögzítő	100×50×45	100×75×65
Cikkszám	0719-05045000	0719-07565000



Beütőékes dűbel

Anyaga: Műanyag tiplivel ellátott, csavarható fém beütőszeg

Felhasználási terület: Fal- és mennyezetszegélyek (UW és UD profilok) padlóhoz, födémhez vagy falazott szerkezethez való rögzítéséhez.

Típusai: 6 mm-es átmérővel 40 mm-es, 60 mm-es vagy 80 mm-es hosszban

Beépítési szabály: Szükséges stabil rögzítési mélység: tömör téglában vagy betonban 35 mm, vázkerámiában (üreges téglában) 45 mm, furatátmérő: 6 mm



Kiszérelés	6×40	6×60	6×80
100 db/doboz	–	–	0717-68001000
200 db/doboz	0717-64002000	0717-66002000	–



Gyorscsavar fához

Anyaga: Korrozíóálló, foszfátbevonattal ellátott fém csavar

Felhasználási terület: Gipszkarton, gipszrost vagy cementkötésű faforgácslapok fa lécvázhoz való rögzítéséhez

Beépítési szabály: Rögzítési távolság függőleges felületen max. 25 cm, ferde és vízszintes felületen max. 17 cm, rögzítési mélysége min. 20 mm.



Gyorscsavar fához	3,5×35	3,5×45	3,5×55	4,2×75	4,2×90
1000 db/doboz	0713-23510000	–	–	–	–
500 db/doboz	–	0713-24505000	0713-25505000	–	–
250 db/doboz	–	–	–	0713-27525000	–
200 db/doboz	0713-23502000	–	–	–	0713-29020000
100 db/doboz	–	0713-24501000	–	–	–



Gyorscsavar fém bordához

Anyaga: Korrozóálló, foszfátbevonattal ellátott fém csavar
Felhasználási terület: Gipszkarton, gipszrost vagy cementkötésű faforgácslapok acél profilvázhhoz (CW vagy CD profilhoz) való rögzítéséhez
Beépítési szabály: Rögzítési távolság függőleges felületen max. 25 cm, ferde és vízszintes felületen max. 17 cm, rögzítési mélysége min. 10 mm.



Gyorscsavar fémhez	3,5×25	3,5×35	3,5×45	3,5×55
1000 db/doboz	0713-12510000	0713-13510000	–	–
500 db/doboz	–	–	0713-14505000	0713-15505000
200 db/doboz	0713-12502000	0713-13502000	–	–

Önmetsző csavar merev bordához

Anyaga: Korrozóálló, foszfátbevonattal ellátott fém csavar
Felhasználási terület: Gipszkarton, gipszrost vagy cementkötésű faforgácslapok merev bordához (UA) való rögzítéséhez
Beépítési szabály: Rögzítési távolság függőleges felületen max. 25 cm, ferde és vízszintes felületen max. 17cm, rögzítési mélysége min. 10 mm.



Önmetsző csavar merev bordához	3,5×25	3,5×35
1000 db/doboz	0713-32510000	0713-33510000
200 db/doboz	0713-32502000	0713-33502000
100 db/doboz	–	0713-33501000

Önmetsző csavar profilkapcsolatokhoz („OPEL csavar”)

Anyaga: Korrozóálló fém ötvözet
Felhasználási terület: Szárazépítészeti vékonyprofilok (0,6 mm) egymáshoz való rögzítéséhez, kartonnal eltakarásra szánt helyeken



Önmetsző csavar profilkapcsolatokhoz	4,2×14
1000 db/doboz	0713-41410000

Önmetsző csavar profilkapcsolatokhoz („Borsó csavar”)

Anyaga: Korrozóálló fém ötvözet
Felhasználási terület: Szárazépítészeti vékonyprofilok (0,6 mm) egymáshoz való rögzítéséhez



Önmetsző csavar profilkapcsolatokhoz	3,9×9,5
1000 db/doboz	0713-49510000

CD toldó elem

Felhasználási terület: CD profilok hosszirányú toldásához.
Beépítési szabály: a CD profilokat a toldóelemre ráhúzva, az annak közepén kialakított ütközőtámaszig kell illeszteni, majd csavarral rögzíteni
Vonatkozó szabvány: EN 13964



	Kiszerezés	Cikkszám
CD toldó elem	100 db/doboz	0711-10000000

CD keresztösszekötő elem

Felhasználási terület: A CD profilok összekötését biztosítja, egymás fölött keresztelődő profiloknál, normál igénybevétel esetén.
Vonatkozó szabvány: EN 13964



	Kiszerezés	Cikkszám
CD keresztösszekötő elem	100 db/doboz	0709-10001000

CD biztonsági keresztösszekötő

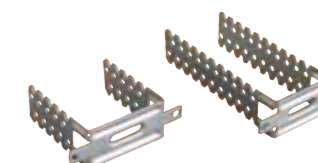
Felhasználási terület: Az egymással síkban futtatott CD profilok összekötését biztosítja, normál igénybevétel esetén.
Vonatkozó szabvány: EN 13964



	Kiszerezés	Cikkszám
CD biztonsági keresztösszekötő	100 db/doboz	0710-10000000

Direktfüggesztő fa léchez vagy CD profilhoz

Anyaga: horganyzott acéllemezből kivágott és meghajlított profil
Felhasználási terület: álmennyezetek, tetőtérbeépítések, keskeny előtétfalak lécz- vagy CD-vázának rögzítésére, amennyiben a szerkezettel szemben fokozott akusztikai igény nincsen és 15 cm-nél kisebb a szerelési távolság.
Típusai: 50/75 mm-es és 50/125 mm-es fa lécvázhoz
 60/75 mm-es és 60/125 mm-es CD vázhoz



Anyagigény: 2,5 db/m²
Vonatkozó szabvány: EN 13964

	Kiszerezés	Cikkszám
Direktfüggesztő 50/75	100 db/doboz	0706-50075000
Direktfüggesztő 50/125	100 db/doboz	0706-50125000
Direktfüggesztő 60/75	100 db/doboz	0706-60075000
Direktfüggesztő 60/125	100 db/doboz	0706-60125000

Akusztikus lengőkengyel

Anyaga: horganyzott acéllemezből kivágott és meghajlított profil

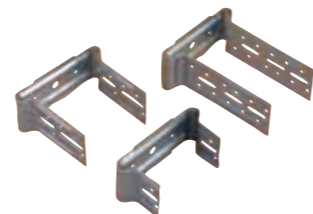
Felhasználási terület: álmennyezetek, tetőtér beépítések, keskeny előtétfalak CD-vázának rugalmas rögzítésére, amennyiben a szerkezettel szemben fokozott akusztikai igény van támasztva

Típusai: 60 mm-es szélességgel háromféle beépítési hosszban:

30-60 mm, 60-90 mm, 90-120 mm

Vonatkozó szabvány: EN 13964

Akusztikus lengőkengyel	Kiszerezés	Cikkszám
30-60 mm	100 db/doboz	0720-06030000
60-90 mm	100 db/doboz	0720-06060000
90-120 mm	100 db/doboz	0720-06090000



Rugó nélküli függesztő CD profilhoz

Felhasználási terület: Sliccelt szalaggal történő függesztéshez vagy fagerendás födém alá belógatott álmennyezetek CD vázának rögzítésére kis szerelési távolság esetén.

Vonatkozó szabvány: EN 13964

Rugó nélküli függesztő CD profilhoz	Kiszerezés	Cikkszám
	100 db/doboz	0708-21001000



Függesztőszalag

Anyaga: horganyzott acélszalag

Felhasználási terület: álmennyezetek vagy gépészeti vezetékek függesztésére alkalmas

Terhelhetősége: H4-es jelű 100 kg-ig

H6-os jelű 150 kg-ig

Függesztőszalag	Kiszerezés	Cikkszám
Függesztőszalag H4	10 m/tekercs	0712-H4010000
Függesztőszalag H6	10 m/tekercs	0712-H6010000



Rugós gyorsfüggesztő CD profilhoz (anker függesztő)

Felhasználási terület: Álmennyezetek CD vázának rögzítésére, amennyiben a födém és a mennyezeti sík között a direktfüggesztő által elérhető szerelési távolságnál, azaz 15 cm-nél nagyobb távolságot kell hagyni.

Beépítési szabály: Kiosztása maximum 900x1000 mm-es raszterben

Teherbírása: max. 15 kg/db (pl. 1 rtg. 12,5 mm-es gipszkarton + 10 cm vastag

lágú üveggapotfilc

Vonatkozó szabvány: EN 13964

Anker függesztő- rugós gyorsfüggesztő	Kiszerezés	Cikkszám
	100 db/doboz	0708-20001000



Rugós gyorsfüggesztő fához

Felhasználási terület: Álmennyezetek lécvázának rögzítésére, amennyiben a födém és a mennyezeti sík között 15 cm-nél nagyobb távolságot kell hagyni.

Vonatkozó szabvány: EN 13964

Rugós gyorsfüggesztő fához	Cikkszám
	0708-31001000



Rugós gyorsfüggesztő „T” sínhez

Felhasználási terület: Kazettás álmennyezetek „T” alakú tartóprofiljainak rögzítésére szolgál.

Vonatkozó szabvány: EN 13964

Rugós gyorsfüggesztő T sínhez	Cikkszám
	0708-30001000



Rugós biztonsági függesztő CD profilhoz

Felhasználási terület: Ugyanaz, mint a gyorsfüggesztőnek, de annál nagyobb terhelhetőséggel bír.

Teherbírása: max. 25 kg/db (pl. 2 réteg 12,5 mm-es gipszkartonnál, illetve nehezebb közetgyapot szigetelés vagy szerelvényezés esetén).

Beépítési szabály: kiosztása maximum 850x750 mm-es raszterben

Vonatkozó szabvány: EN 13964

Rugós biztonsági függesztő CD profilhoz	Kiszerezés	Cikkszám
	100 db/doboz	0708-10001000



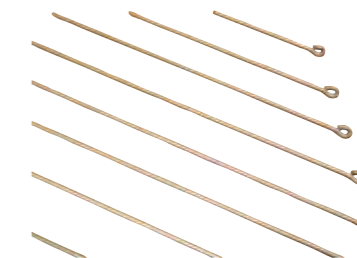
Szemes függesztő huzal 125-2000 mm

Anyaga: horganyzott acélszál

Felhasználási terület: Rugós függesztőkkel rögzített álmennyezetek tartására szolgál, a rugóba fűzve állítható szerelési távolsággal. (mennyezeti síkkal)

Vonatkozó szabvány: EN 13964

Függesztőpálca hossza	Cikkszám
125 mm	0707-10125000
250 mm	0707-10250000
375 mm	0707-10375000
500 mm	0707-10500000
750 mm	0707-10750000
1000 mm	0707-11000000
1500 mm	0707-11500000
2000 mm	0707-12000000



Acél beütő ék

Anyaga: horganyzott acél

Felhasználási terület: Az álmennyezetet tartó szemes függesztőhuzal teherhordó vasbeton födém szerkezetbe történő rögzítésére alkalmas.



	Kiszerezés	Cikkszám
Acél beütő ék (födémék) 6x40 mm	100db/doboz	0717-16040100

Duplarugó

Felhasználási terület: Kazettás álmennyezetek függesztéséhez, segítségével a függesztőpálcák toldhatók és a pontos mennyezeti sík beállítható.

Vonatkozó szabvány: EN 13964



	Kiszerezés	Cikkszám
Duplarugó	100 db/doboz	0708-40001000

GIPSZKARTON SZERKEZETEK HÉZAGOLÓ ÉS FELÜLETKÉPZŐ ANYAGAI

Hézagerosztó üvegfátyol szalag („bandázsszalag”)

Felhasználási terület: Normál igénybevételű gipszkarton szerkezetek hézagolásánál alkalmazható, megakadályozza a gipszkarton lapok egymáshoz való csatlakozásainál előforduló hajszálrepedések kialakulását.

Beépítési szabály: Csak hézagológipszbe ágyazva alkalmazható!



	Kiszerezés	Cikkszám
Hézagerosztó üvegfátyol	5 cm x 25 m/tekercs, 40 db/doboz	0715-25040000

Fugatakaró csík (öntapadós üvegszövet háló szalag)

Felhasználási terület: Normál igénybevételű gipszkartonszerkezetek hézagolásánál alkalmazható, megakadályozza a gipszkartonszerkezetek csatlakozásainál előforduló hajszálrepedések kialakulását. Vakolt falakon zsugorodás miatt jelentkező hajszálrepedések javításánál is alkalmazható.

Beépítési szabály: Szárazon, a felületre ragasztva használható, utólagos átglettelése szükséges

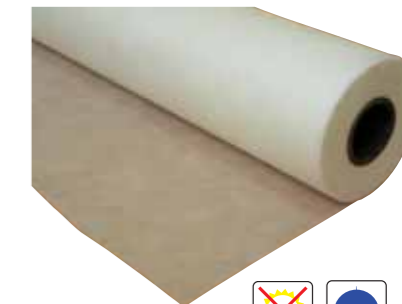


Fugatakaró csík	Kiszerezés	Cikkszám
5 cm széles, 20 m hosszú tekercs	72 db/doboz	0714-20A72000
5 cm széles, 45 m hosszú tekercs	54 db/doboz	0714-45A54000
5 cm széles, 90 m hosszú tekercs	24 db/doboz	0714-90A24000

MASTERMAT Üvegfátyol

Felhasználási terület: Fokozott igénybevételű gipszkartonszerkezetek felületképzésénél alkalmazható, a fal teljes felületén megakadályozza a gipszkarton lapok csatlakozásainál előforduló hajszálrepedések kialakulását, a kisebb sérüléseket eltünteti, a felületet ütésállóbbá teszi.

Beépítési szabály: Az üvegszövet tapétákhoz használatos ragasztóval, teljes felületén ragasztandó.



	Kiszerezés	Cikkszám
MASTERMAT Üvegfátyol 1m	1 m x 50 m=50 m2/tekercs	0715-00500000

Hézagológipsz

Felhasználási terület: Gipszkarton lapok illesztéseinek hézagolására, az erősítőcsíkok beágyazására és áthúzására valamint gipszkarton szerkezetek élvédőinek elhelyezésére és rögzítésére használható. Elő-és utóhézagolóhoz is alkalmazható. Csiszolható.

Anyagszükséglet: 300 g/m²

Beépítési szabály: Kizárólag tiszta, műanyag vödörben, tiszta vízhez adagolva keverhető. A vízbe szórt anyag 3-5 perces „pihentetés” után kézzel átkeverhető, majd a helyiség és a felület hőmérsékletétől függően kb. 60 percig bedolgozható. A bekevert anyaghoz utólag gipszet vagy vizet adagolni tilos.

Vonatkozó szabvány: EN 13963



	Kiszerezés	Cikkszám
Hézagológipsz	5 kg	0715-32005000
Hézagológipsz	25 kg	0715-32025000



Beltéri glettelőgipsz

Felhasználási terület: Gipszkarton, gipszrost, tömör gipszlapok, régi és új vakolatok, beton és megfelelő betontakarással kialakított vasbeton felületek egy rétegben felhordható finomglettelő anyaga. Nagyon jól csiszolható, fehér színű.

Beépítési szabály: Kizárólag tiszta, műanyag vödörben, tiszta vízhez adagolva keverhető. A vízbe szórt anyag 3-5 perces „pihentetés” után kézzel átkeverhető, majd a helyiség és a felület hőmérsékletétől függően kb. 60 percig bedolgozható. A bekevert anyaghoz utólag gipszet vagy vizet adagolni tilos.

Vastagság 0-6 mm-ig

Vonatkozó szabvány: EN 12860



	Kiszerezés	Cikkszám
Beltéri glettelőgipsz	15 kg	0715-33015000
Beltéri glettelőgipsz	25 kg	0715-33025000



NORGIPS Ragasztógipsz

Felhasználási terület: Gipszkarton vagy gipszrost táblák szárazvakolatként való felragasztására, tömör gipszlapok falazásához vagy tömör gipszfallak gépészeti hornyainak visszajavítására.

Anyagszükséglet: szárazvakolathoz 4,5–5 kg/m², tömör gipszlapok falazásához 2,5 kg/m²

Beépítési szabály: Kizárólag tiszta, műanyag vödörben, tiszta vízhez adagolva keverhető. A vízbe szórt anyag 3-5 perces „pihentetés” után kézzel átkeverhető, majd a helyiség és a felület hőmérsékletétől függően kb. 30 percig bedolgozható. A bekevert anyaghoz utólag gipszet vagy vizet adagolni tilos.

Vonatkozó szabvány: EN 14496



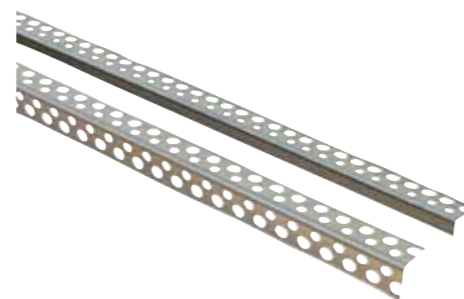
GIPSZKARTON SZERKEZETEK ÉLVÉDŐ ANYAGAI

MASTERPROFIL ALU élvédő

Anyaga: alumínium

Felhasználási terület: Gipszkartonból, gipszrost lapokból vagy tömör gipszlapokból épített válaszfalak és egyéb szerkezetek pozitív sarkainak védelmére alkalmazható, egyenes, szabályos élkialakítást tesz lehetővé.

Beépítési szabály: Hézagológipszbe vagy glettelőgipszbe ágyazva alkalmazható



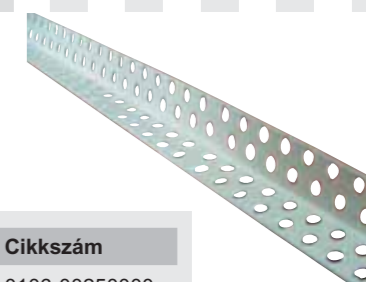
Profil hossza	Kiszerezés	Cikkszám
MASTERPROFIL ALU 12×24 2 m	2 m×50 db=100 m/köteg	0104-12200100
MASTERPROFIL ALU 12×24 2,5 m	2,5 m×50 db=125 m/köteg	0104-12250125
MASTERPROFIL ALU 12×24 3 m	3 m×50 db=150 m/köteg	0104-12300150
MASTERPROFIL ALU 24×24 2 m	2 m×50 db=100 m/köteg	0104-24200100
MASTERPROFIL ALU 24×24 2,5 m	2,5 m×50 db=125 m/köteg	0104-24250125
MASTERPROFIL ALU 24×24 3 m	3 m×50 db=150 m/köteg	0104-24300150
MASTERPROFIL ALU-L 2 m	2 m×50 db=100 m/köteg	0104-20200100
MASTERPROFIL ALU-L 2,5 m	2,5 m×50 db=125 m/köteg	0104-20250125
MASTERPROFIL ALU-L 3 m	3 m×50 db=150 m/köteg	0104-20300150
MASTERPROFIL ALU 135° 2 m*	2 m×50 db=100 m/köteg	0104-35200100
MASTERPROFIL ALU 135° 2,5 m*	2,5 m×50 db=125 m/köteg	0104-35250125
MASTERPROFIL ALU 135° 3 m*	3 m×50 db=150 m/köteg	0104-35300150

*Egyedi szállítási határidővel rendelhető

MASTERPROFIL PVC élvédő

Felhasználási terület: Gipszkartonból, gipszrost lapokból, vagy tömör gipszlapokból épített válaszfalak és egyéb szerkezetek pozitív sarkainak védelmére alkalmazható, egyenes szabályos élkialakítást tesz lehetővé.

Beépítési szabály: Hézagológipszbe vagy glettelőgipszbe ágyazva alkalmazható



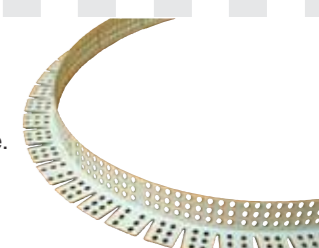
Élvédő PVC	Kiszerezés	Cikkszám
2,5 m	2,5 m×20 db=50 m/köteg	0106-00250000



MASTERPROFIL PVC-FLEX ívesíthető élvédő

Felhasználási terület: Gipszkartonból, gipszrost lapokból, vagy tömör gipszlapokból épített válaszfalak és egyéb szerkezetek ívesen vezetett pozitív sarkainak védelmére alkalmazható, boltívek, íves lépcsőfalak lezárásának szabályos élkialakítását teszi lehetővé.

Beépítési szabály: Hézagológipszbe vagy glettelőgipszbe ágyazva alkalmazható.



Élvédő PVC, ívesíthető	Kiszerezés	Cikkszám
2,5 m	2,5 m×20 db=50 m/köteg	0108-00250000



ALUX élvédő

Felhasználási terület: Gipszkartonból, gipszrost lapokból épített szerkezetek ívesen vezetett vagy egyenes vonalú, pozitív sarkainak védelmére alkalmazható.

Beépítési szabály: Hézagológipszbe vagy glettelőgipszbe ágyazva alkalmazható.



Kiszerezés	Cikkszám
ALUX élvédő 30 m	0721-0030A000



Befogó „U” profil

Anyaga: fehér színű PVC

Felhasználási terület: Gipszkarton lapok más szerkezethez történő csatlakozásainál esztétikus, repedésmentes megjelenést biztosító kiegészítő profilja. Alkalmazható álmennyezet és fal csatlakozásánál, ablak melletti gipszkarton szerkezet látszó kapcsolatánál, vagy dilataációs hézag kialakításánál.

Mérete: A gipszkarton vastagsághoz igazítva 9,5 mm-es és 12,5 mm-es befogó mérettel.



Befogó U profil	Kiszerezés	Cikkszám
9,5 mm széles „U”	Dobozban, 3 m×20 db/doboz	0716-09500000
12,5 mm széles „U”	Dobozban, 3 m×20 db/doboz	0716-12500000



J profil

Anyaga: fehér színű PVC

Felhasználási terület: Gipszkarton lapok más szerkezethez történő csatlakozásainál esztétikus, repedésmentes megjelenést biztosító kiegészítő profilja. Alkalmazható álmennyezet és fal csatlakozásánál, ablak melletti gipszkarton szerkezet látszó kapcsolatánál, vagy dilatációs hézag kialakításánál.

Méret: 12,5 mm-es befogó mérettel.



	Kiszerezés	Cikkszám
12,5 mm 3 m	150 m/doboz	0716-00300000
15 mm 3 m	150 m/doboz	0716-15300000

NORGIPS

gipszkarton lemez, normál, 9,5 mm vastag

Jele: GKB 9,5

Színe: szürke

Felhasználási terület: Szerelt válaszfalak, álmennyezetek, előtétfalak, tetőtér beépítések vagy szárazvakolatok építőlemeze. Beépíthető beltérben, nem vizes helyiségekben.

Beépítési szabály: Rögzítése korrózióálló csavarokkal fa- vagy horganyzott fémvázra, illetve szárazvakolatként ragasztógipsszel stabil hátfalhoz ragasztva történik. A csavarok távolsága falaknál max. 25 cm, mennyezetnél max. 17 cm. A csavarozás rögzítési mélysége lécvázra szerelve min. 20 mm, acél profilra szerelve min. 10 mm.

Mérete: 120×200 cm, 125×200 cm

Súlya: 18 kg/db

Kiszerezés: 80 db/raklap, 60 db/raklap

Vonatkozó szabvány: EN 520



	Kiszerezés	Cikkszám
120×200 cm	80 db/raklap	0731-09520000
125×200 cm	60 db/raklap	0731-09525000

NORGIPS

gipszkarton lemez, normál, 12,5 mm vastag

Jele: GKB 12,5

Színe: szürke

Felhasználási terület: Szerelt válaszfalak, álmennyezetek, előtétfalak, tetőtér beépítések vagy szárazvakolatok építőlemeze. Beépíthető beltérben, nem vizes helyiségekben.

Beépítési szabály: Rögzítése korrózióálló csavarokkal fa- vagy horganyzott fémvázra, illetve szárazvakolatként ragasztógipsszel stabil hátfalhoz ragasztva történik. A csavarok távolsága falaknál max. 25 cm, mennyezetnél max. 17 cm. A csavarozás rögzítési mélysége lécvázra szerelve min. 20 mm, acél profilra szerelve min. 10 mm.

Mérete: 120×200 cm, 125×200 cm

Súlya: 24 kg/db

Kiszerezés: 80 db/raklap, 60 db/raklap

Vonatkozó szabvány: EN 520



	Kiszerezés	Cikkszám
120×200 cm	60 db/raklap	0731-12520000
125×200 cm	50 db/raklap	0731-12525000

NORGIPS gipszkarton lemez, impregnált, 12,5 mm vastag

Jele: GKBI 12,5

Színe: zöld

Felhasználási terület: Szerelt válaszfalak, álmennyezetek, előtétfalak, tetőtér beépítések vagy szárazvakolatok építőlemeze. Beépíthető beltérben, mérsékelt páratartalmú vizes helyiségekben (pl. lakások, irodák vizesblokkjaiban), nedvességtől védetten.

Beépítési szabály: Rögzítése korrózióálló csavarokkal fa- vagy horganyzott fémvázra, illetve szárazvakolatként ragasztógipsszel stabil hátfalhoz ragasztva történik. A csavarok távolsága falaknál max. 25 cm, mennyezetnél max. 17 cm. A csavarozás rögzítési mélysége lécvázra szerelve min. 20 mm, acél profilra szerelve min. 10 mm.

Mérete: 120×200 cm, 125×200 cm

Súlya: 24 kg/db

Kiszerezés: 60 db/raklap, 50 db/raklap

Vonatkozó szabvány: EN 520



	Kiszerezés	Cikkszám
120×200 cm	60 db/raklap	0732-12520000
125×200 cm	50 db/raklap	0732-12525000



NORGIPS gipszkarton lemez, tűzgátló

Jele: GKF 12,5, GKF 15

Színe: szürke

Felhasználási terület: Szerelt válaszfalak, álmennyezetek, előtétfalak, tetőtér beépítések vagy szárazvakolatok építőlemeze. Szálerősített adalékkal készül, ezért alkalmas magasabb tűzállóságú igényekkel bíró szerkezetek kialakítására is. Beépíthető beltérben, nem vizes helyiségekben.

Beépítési szabály: Rögzítése korrózióálló csavarokkal fa- vagy horganyzott fémvázra, illetve szárazvakolatként ragasztógipsszel stabil hátfalhoz ragasztva történik. A csavarok távolsága falaknál max. 25 cm, mennyezetnél max. 17 cm. A csavarozás rögzítési mélysége lécvázra szerelve min. 20 mm, acél profilra szerelve min. 10 mm.

Mérete: 120×200 cm, 125×200 cm

Súlya: 25,5 kg/db, illetve 32,5 kg/db

Vonatkozó szabvány: EN 520



	Kiszerezés	Cikkszám
12,5 mm 120×200 cm	60 db/raklap	0733-12520000
12,5 mm 125×200 cm	50 db/raklap	0733-12525000
15 mm 120×200 cm	50 db/raklap	0733-15020000
15 mm 125×200 cm	40 db/raklap	0733-15025000



NORGIPS Gipszkarton, tűzgátló és impregnált GKFI 12,5 mm

Jele: GKFI 12,5

Színe: zöld

Felhasználási terület: Szerelt válaszfalak, álmennyezetek, előtétfalak, tetőtér beépítések vagy szárazvakolatok építőlemeze. Szálerősített adalékkal készül, ezért alkalmas magasabb tűzállóságú igényekkel bíró szerkezetek kialakítására is. Mivel impregnált, beltérben, mérsékelt páratartalmú (időszakosan és max. 80%) vizes helyiségekben (pl. lakások, irodák vizesblokkjaiban) is beépíthető, nedvességtől védetten.

Beépítési szabály: Rögzítése korrózióálló csavarokkal fa- vagy horganyzott fémvázra, illetve szárazvakolatként ragasztógipsszel stabil hátfalhoz ragasztva történik. A csavarok távolsága függőleges falaknál max. 25 cm, mennyezetén max. 17 cm. A csavarozás rögzítési mélysége lécvázra szerelve min. 20 mm, acél profilra szerelve min. 10 mm.

Mérete: 120×200 cm, 125×200 cm

Súlya: ~25 kg/db

	Kiszerezés	Cikkszám
12,5 mm 120×200 cm	60 db/raklap	0734-12520000
12,5 mm 125×200 cm	50 db/raklap	0734-12525000
Egyedi szállítási határidővel rendelhető		





MASTERPLAST GROUP INTERNATIONAL

MASTERPLAST Group Zrt.

8143 Sárszentmihály, Árpád u. 1/a, Hungary
Phone: +36-22-801-300, Fax.: +36-22-801-382
E-mail: masterplast@masterplast.hu

MASTERPLAST Kft.

8143 Sárszentmihály, Árpád u. 1/a., Hungary
Phone: +36-22-801-300
Fax: +36-22-801-382
E-mail: masterplast@masterplast.hu

MASTERPLAST România s.r.l.

410605 Oradea, Șos. Borșului, nr. 45, Romania
Phone: +40-259-465-456, Fax: +40-259-435-134
E-mail: masterplast@masterplastsrl.ro

MASTERPLAST YU d.o.o.

24000 Subotica, Bodrogrvari Ferenc 172, Serbia
Phone: +381-24-625-825 Fax: +381-24-625-804
E-mail: office@masterplast.rs

MASTERPLAST d.o.o.

31304 Duboševica,
Trg Hrvatske Mladeži 2, Croatia
Phone: +385-31-736-512; Fax: +38-5-31-736-513
E-mail: masterplast@masterplast.hr

MASTER PLAST s.r.o

925 21 Sládkovičovo, Veľkoúľanská cesta
1339, Slovakia
Phone: +421-31-784-2181
Fax: +421-31-784-2180
E-mail: masterplast@masterplast.sk

MASTER PLAST PLUS s.r.o.

Na Kocandě Přesletice, okres Praha-východ
Czech Republic
Phone: +42-0-286-850-565,
Fax: +42-0-286-850-386
E-mail: info@masterplast.cz

MASTERPLAST SP. z o.o.

Ul. Kolejowa 23, 62-090 Rokietnica, Poland
Phone: +48-61-896-35-58/59; +48-61-816-19-97;
Fax: +48-61-814-11-79
E-mail: info@masterplastgroup.pl

MASTERPLAST Ukraina TOV

88000 Uzhgorod, Pavlovich u.5., Ukraine
Phone/Fax: +380-312-656093;
+380-312-656073
E-mail: info@masterplast.uz.ua

MASTERPLAST Bulgaria EOOD

1532 Sofia, MSK Kazichene, Bulgaria
Phone / Fax: +359-2-978-9791;
+359-2-978-9764
E-mail: office@masterplast.bg

MASTERPLAST KO SHPK

10000 Pristina, Rr. Drini i bardhë, Kosovo
Phone: +377-44-250-877; +381-63-555-074
E-mail: office@masterplast.ko

Doo MASTERPLAST

6250, Kičevo, Industriska zona bb Karbunica,
Macedonia
Phone: +389-45-522-335;
Fax: +389-45-524-901
E-mail: office@masterplast.com.mk

d.o.o. MASTERPLAST MONT

85000 Bar, Jovana Tomaševića G-9,
Montenegro
Phone: +382-85-353-544; +382-69-657-131;
Fax: +382-85-353-544
E-mail: masterplast-mont@cg.yu

MASTERPLAST ÖSTERREICH

Produktions- & Vertriebs GmbH
8280 Fürstenfeld, St. Severinstrasse 10,
Austria
Phone/Fax: +43-3382-51-216
Mobile: +43-0-676-710 80 82
E-mail: info@masterplast.at

MASTERPLAST IGIN D.O.O.

78000 Banja Luka, Tunjice bb.,
Bosna i Hercegovina
Phone: +387-51-386-486,
+387-51-386-437
Fax: +387-51-388-966
E-mail: office@masterplastigmin.com

MASTERPLAST China

200433 Shanghai, Rm 1305,
No. 2158 Siping Road,
Fuqing Guoding Building,
Yangpu District, China
Phone: +86 21 5506 2799
Phone/Fax: +86 21 5506 3899
E-mail: info@masterplast.cn