

## Pannon Falap-Lemez Kft.

2051 Biatorbágy, Tormásrét u. 7. (Vendel Park II.)

Telefon: (23) 313-180; Fax: (23) 313-181

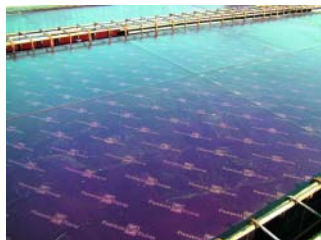
Email: [pannonfalap@pannonfalap.hu](mailto:pannonfalap@pannonfalap.hu)

Internet: [www.pannonfalap.hu](http://www.pannonfalap.hu)

### Zsalulemezek

Fa rétegelt lemez és háromrétegű felépítésű zsalutáblák filmbevonattal, monolit fődém- és falzsaluzatok, illetve előregyártott betonelemek készítésére.

- méretválaszték: 1250 × 2500 mm  
1500 × 3000 mm  
5200 × 2000 mm  
2500 × 500 mm
- vastagság: 4 – 35 mm



### ■ PannonForm nyír

- Felépítés: nyír furnérok, élek vízállóan kezelve
- Bevonat: 120 g/m<sup>2</sup> sötétbarna film-bevonat
- Méret: 1250 × 2500 × 4 – 27 mm
- Méret: 1500 × 3000 × 4 – 27 mm

### ■ PannonForm nyár

- Felépítés: nyár furnérok, élek vízállóan kezelve
- Bevonat: 180 g/m<sup>2</sup> sötétbarna film-bevonat
- Ragasztás: AW-100, víz- és fűzésálló
- Méret: 2500 × 1250 × 21 mm (11–13 réteg)

### ■ 3 rétegű zsalu fenyő

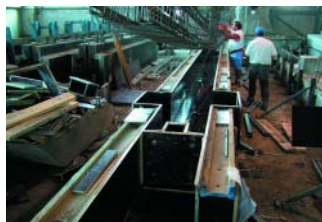
- Felépítés: minden réteg fenyő
- Bevonat: műgyanta (sárga), élek kezelve
- Méret: 2500 / 2000 / 1500 × 500 × 21 mm

### ■ PannonGigant nagytáblás zsalu

- Felépítés: apró ( 2 mm széles ) furnérbetétek keményfa furnér borítással
- Bevonat: 260 g/m<sup>2</sup> fenolfilm mindkét oldalon
- Méret: 5200 × 2000 × 21 mm

### ■ Struktur zsalu

- Felépítés: 3-rétegű rétegelt lemez
- Bevonat: 120 g/m<sup>2</sup> sötétbarna film 10 cm széles „deszka” struktúr felülettel
- Méret: 3000 × 1100 × 5,5 mm



# Pannon Falap-Lemez