



your global partner for entrance solutions

record 16 FEUCORD T30/R30

L'automatisme comme vous ne l'avez jamais vécu!



- Suisse**
 record Türautomation AG
 Allmendstrasse 24
 CH-8320 Fehraltorf
Tel. +41 1 954 91 91
Fax +41 1 954 92 00
e-mail gch@record.ch
- Suisse Romande**
 record automatisaion de portes SA
 Route de Denges 28G
 CH-1027 Lonay
Tel. +41 21 803 79 87
Fax +41 21 803 79 90
- Tessin**
 Galvolux SA
 Zona Strecee
 CH-6934 Bioggio TI
Tel. +41 91 604 53 35
Fax +41 91 604 68 86
- Siège**
 agla record SA
 Allmendstrasse 24
 CH-8320 Fehraltorf
Tel. +41 1 954 91 91
Fax +41 1 954 92 00
e-mail info@agla-record.com
Internet www.agla-record.com



le Siège à Fehraltorf, Suisse

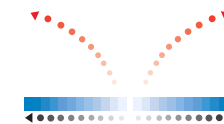


www.record.ch



your global partner for entrance solutions

Porte coulissante automatique de protection incendie T30/R30 record 16 FEUCORD

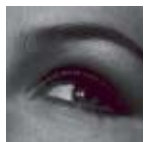


MMO 11/2003 Nr. 99 883 Technische Änderungen vorbehalten

Les portes coulissantes de protection incendie record La synthèse de fonctionnalité et de sécurité!



your global partner for entrance solutions



La porte coulissante automatique anti-feu T30/R30 record 16 FEUCORD; également autorisée pour chemins de fuite et sorties de secours.

FEUCORD a été développé comme système et a subi le test incendie de l'EMPA quant à sa capacité anti-feu. Conformément aux nouvelles prescriptions le système

FEUCORD a été testé du côté extérieur et du côté intérieur et devait résister efficacement pendant au moins 30 minutes au feu, à la chaleur et à la fumée.

FEUCORD a réussi le teste avec succès. Le système est certifié **VKF / AEAI et est inscrit dans le registre de protection incendie.

**Certificat suisse de protection incendie no. 9518 et no.9519

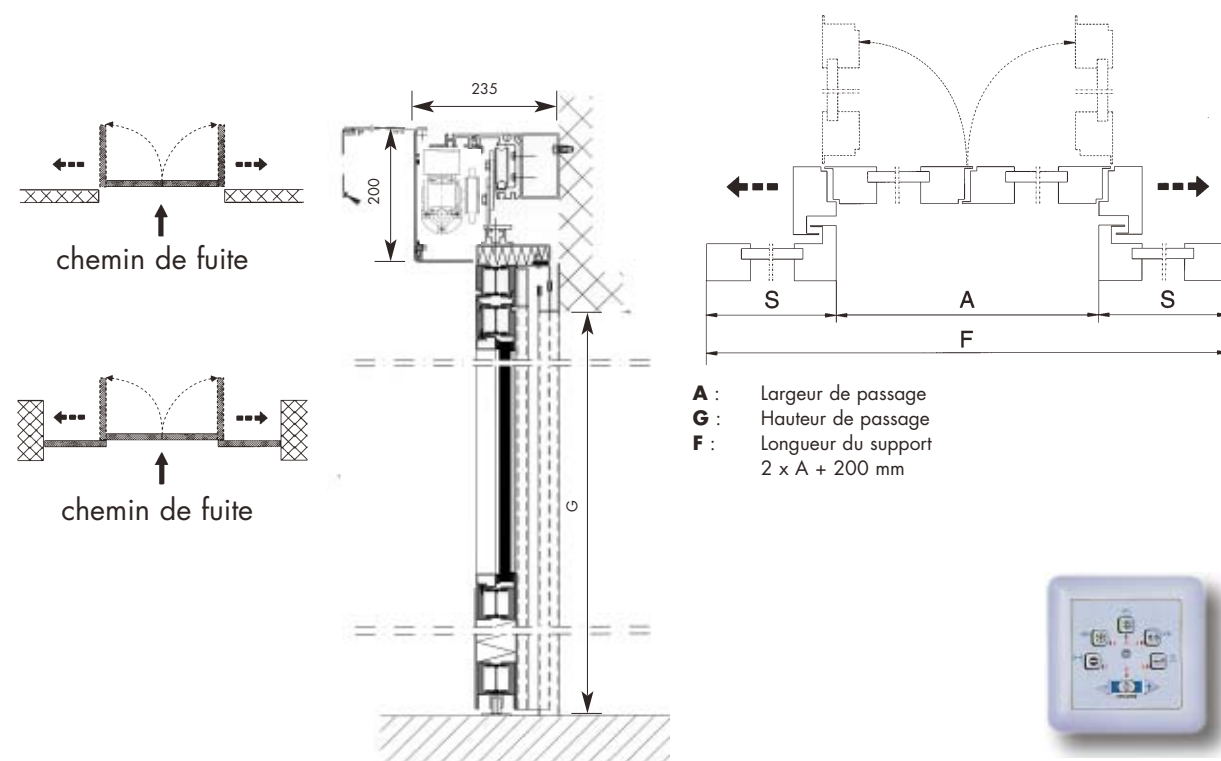


Conseil compétent

Montage fiable

Entretien professionnel

... dans toute la Suisse



FEUCORD -

Portes de protection incendie et fumée

Les portes coulissantes automatiques à un ou deux vantaux T30/R30 en tubes d'acier profilé avec coupure thermique, étanchéités Palusol et vitrage anti-feu Pyrobel, ou double face avec isolation en tôle, sont étanches pendant 30 minutes à la fumée et aux flammes (R30) et retiennent la fumée, les flammes ainsi que la chaleur pendant 30 minutes (T30). Fermeture de secours garantie en cas d'incendie ou de panne de courant grâce à un groupe d'alimentation de secours à contrôle électronique. Parties fixes et impostes également testées.

FEUCORD -

avec ou sans fonction chemin de fuite

Une porte installée dans un chemin de fuite ou une issue de secours est équipée en complément de portes battantes intégrées commandées manuellement, qui permettent en tout temps la fuite et qui se referment après évacuation au moyen de ferme-portes invisibles.

FEUCORD -

technique d'entraînement mille fois éprouvée

L'entraînement record système 16, éprouvé des milliers de fois sur les portes coulissantes automatiques standard, équipe également la FEUCORD pour une fiabilité optimale. Dans les utilisations T30 ou R30, avec ou sans chemin de fuite; un entraînement suffit pour plusieurs utilisations.

FEUCORD -

robuste et en même temps esthétique

La largeur d'ouverture maximale de 1760 mm permet la réalisation d'une grande entrée. Des ferme-portes invisibles, d'élégantes poignées de porte ainsi que la surveillance des installations au moyen de composants optiques imperceptibles tels que chaîne énergétique et gâche électrique, constituent une solution esthétique.



zertifiziertes Qualitätssystem
 ISO 9002 / EN 29002
 Reg. Nr. 11769-01



La sécurité avec FEUCORD!

Testé comme système

Certificat Suisse de protection contre l'incendie AEAI

Nr. 9518 und Nr. 9519

Données techniques

Largeur de passage A

Portes coulissantes doubles 1000 - 1760 mm (1)

1 Autres dimensions et portes coulissantes à 1 vantail sur demande

Hauteur de passage G

Hauteur maximale conseillée 2400 mm

Poids maximal des vantaux

Porte coulissante double 2 x 200 kg

Porte coulissante à 1 vantail 1 x 250 kg

Dimensions du mécanisme, y compris habillage

Hauteur 200 mm

Profondeur 235 mm

Vitesse d'ouverture (programmable)

Porte coulissante double max. en 1,0 seconde 0,7 m

Porte coulissante à 1 vantail max. en 1,5 seconde 0,7 m

Données pour raccordement électrique

Tension secteur 230V, 50/60 Hz

Courant nominal 0,6 A

Puissance consommée 100 W

Puissance consommée au repos (porte fermée) 14 W

Fusibles mind. 2,5 A inerte