



your global partner for entrance solutions



● **Allemagne**

record Türautomation GmbH  
Dieselstrasse 70  
D-42389 Wuppertal  
**Tél. + 49 202 60 90 10**  
Fax + 49 202 60 90 111  
e-mail : info@tuerautomation.de  
www.tuerautomation.de

● **Autriche**

Helmut Heinz Bunzl Ges.m.b.H.  
record Türautomation  
Zwingenstrasse 17  
A-2380 Perchtoldsdorf  
**Tél. + 43 1 865 88 75**  
Fax + 43 1 865 88 75 14  
e-mail : hhb@aon.at  
www.record.hhb.at

● **Danemark**

record BMT A/S  
Hovedstensvej 33  
DK-2650 Hvidovre  
**Tél. + 45 36 78 23 00**  
Fax + 45 36 77 16 28  
e-mail : salg@recordbmt.dk  
www.recordbmt.dk

● **Espagne**

record puertas automaticas SA  
Calle Joaquin Sorolla, n°81  
E 28529 Rivas Vaciamadrid  
**Tél. + 34 91 499 08 80**  
Fax + 34 91 499 12 56  
e-mail : infospain@recordpuertas.es

● **France**

record portes automatiques SAS  
ZAC-6 Rue de l'Orme-Saint-Germain  
F-91165 Champlan Cedex  
**Tél. + 33 1 69 79 31 10**  
Fax + 33 1 69 79 31 29  
e-mail : record@cordver.fr  
www.record-portes-automatiques.fr

● **Grande-Bretagne**

record automatic doors (UK) limited  
Unit 4 D, Albany Park Industrial Estate  
Frimley Road, Camberley  
GB-Surrey GU 16 7 QE  
**Tél. + 44 1276 692 999**  
Fax + 44 1276 692 747  
e-mail : info@record-uk.co.uk

● **Hongrie**

record ajtó kft  
Leshegy ut 8  
H-2310 Szigetszentmiklós  
**Tél. + 36 24 51 53 90**  
Fax + 36 24 51 53 92  
e-mail : recordajto@recordajto.hu

● **Pays-Bas**

Automatische deuren record B.V.  
Cardanuslaan 30  
NL-6865 HK Doorwerth  
**Tél. + 31 26 33 99 777**  
Fax + 31 26 33 99 770  
e-mail : info@record-automatischedeuren.nl  
www.record-automatischedeuren.nl

● **Pologne**

record dirzwi automatyczne Sp.zo.o  
Nowa 23 Street  
PL-05-500 Piaseczno, Stara Iwiczna  
**Tél. + 48 22 73 77 100**  
Fax + 48 22 737 70 08  
e-mail : record@record.net.pl

● **Suède**

record dörrautomatik sweden AB  
Box 19006  
Wedavagen 22B  
S-15225 Södertälje  
**Tél. + 46 8 550 646 30**  
Fax + 46 8 550 699 20  
e-mail : info@rdarecord.se  
www.rdarecord.se

● **Suisse**

record Türautomation AG  
Allmendstrasse 24  
CH-8320 Fehraltorf  
**Tél. + 41 1 954 91 91**  
Fax + 41 1 954 92 00  
e-mail : gch@record.ch  
www.record.ch

● **USA**

KM Systems Inc.  
4910 Starcrest Drive (28110)  
Post Office Box 3099  
Monroe, NC 28111-3099  
**Tél. + 1 704 289 92 12**  
Fax + 1 704 289 20 24  
e-mail : engineering@kmsystemsinc.com  
www.kmsystemsinc.com

● **International**

record international sa  
Allmendstrasse 24  
CH-8320 Fehraltorf  
**Tél. + 41 1 954 91 91**  
Fax + 41 1 954 92 00  
e-mail : exp@record.ch



● **Production**

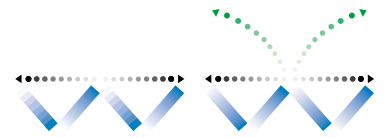
aglatec sa  
Allmendstrasse 24  
CH-8320 Fehraltorf  
**Tél. + 41 1 954 91 91**  
Fax + 41 1 954 92 00  
e-mail : agtatec@record.ch

record industry SA  
Z.I. les Triboulières  
F-38460 Crémieu  
**Tél. + 33 4 74 90 52 90**  
Fax + 33 4 74 90 52 91  
e-mail : record.industry@cordver.fr

www.agta-record.com



your global partner for entrance solutions



**Porte automatique pliante**  
**Porte automatique pliante** pour issues de secours

**record 16 FTA**  
**record 16 FBO**



**Destinée aux espaces réduits**



**record**

your global partner for entrance solutions



# La porte automatique pliante record 16 FTA et record 16 FBO

**esthétique - silencieuse - fiable**

La porte pliante record s'implante dans les espaces les plus réduits et laisse le maximum de passage libre pour un minimum d'encombrement. La porte pliante **record 16 FTA** ou **record 16 FBO**

est la solution idéale pour la mise en place d'une porte automatique dans un couloir : restaurants, hôtels, commerces, hôpitaux, bureaux et bâtiments industriels sont concernés. Les portes pliantes **record 16 FTA** et **16 FBO** sont réalisées à partir du concept de commande éprouvé "record system 16" avec toutes ses fonctions.

La porte pliante **record 16 FTA** ou **16 FBO** peut être montée soit entre deux murs, soit en applique devant une baie libre.

## record 16 FBO

**La porte pliante qui s'ouvre toujours en cas d'urgence !**

La porte pliante **record 16 FBO** a spécialement été conçue pour les issues de secours. En utilisation normale, les vantaux de la porte s'ouvrent et se replient vers l'intérieur. En cas d'urgence, l'issue de secours sera libérée par simple poussée sur les vantaux qui s'ouvrent à 90° vers l'extérieur.



### Caractéristiques techniques

**16 FTA/16 FBO**

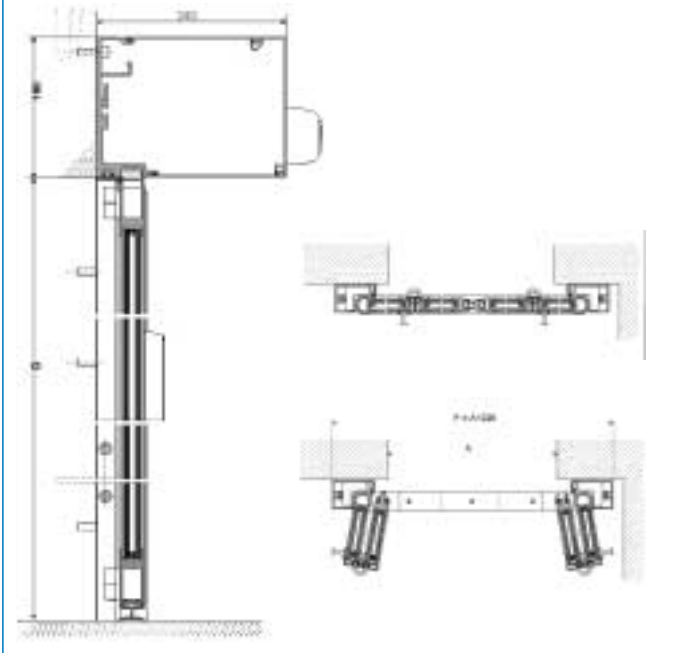
<b>Largeur de passage A</b>	800 - 2 000 mm
<b>Hauteur de passage G</b> valeur maximale recommandée	2 500 mm
<b>Poids total des vantaux</b>	4 x 37,5 kg, max. 150 kg
<b>Dimension du mécanisme (habillage compris)</b>	
hauteur	180 mm
profondeur	240 mm
<b>Vitesse d'ouverture de la porte (programmable)</b>	
	max. 0,7 m/s
<b>Vitesse de fermeture de la porte (programmable)</b>	
	max. 0,5 m/s
<b>Branchements électriques</b>	
tension du secteur	230 V, 50 / 60 Hz
courant nominal	0,6 A
puissance consommée	100 W
puissance consommée au repos	14 W
fusible	min. 2,5 A

### L'automatisme

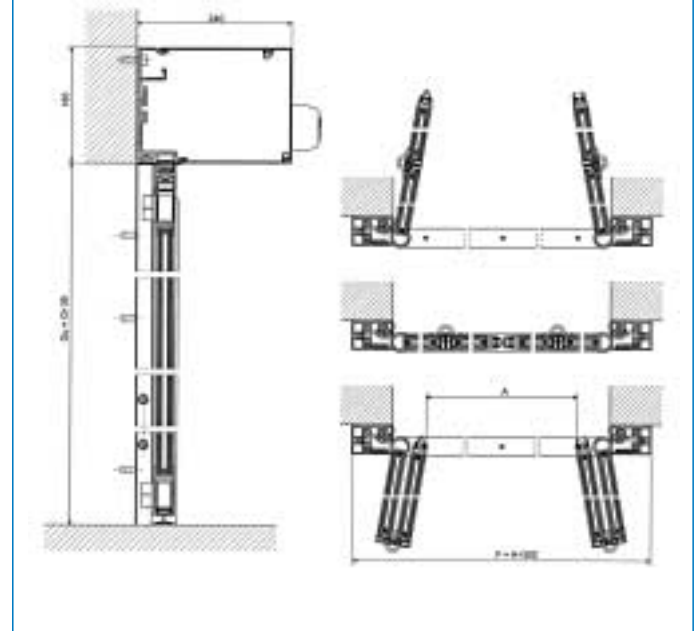


## Montage mural

record 16 FTA

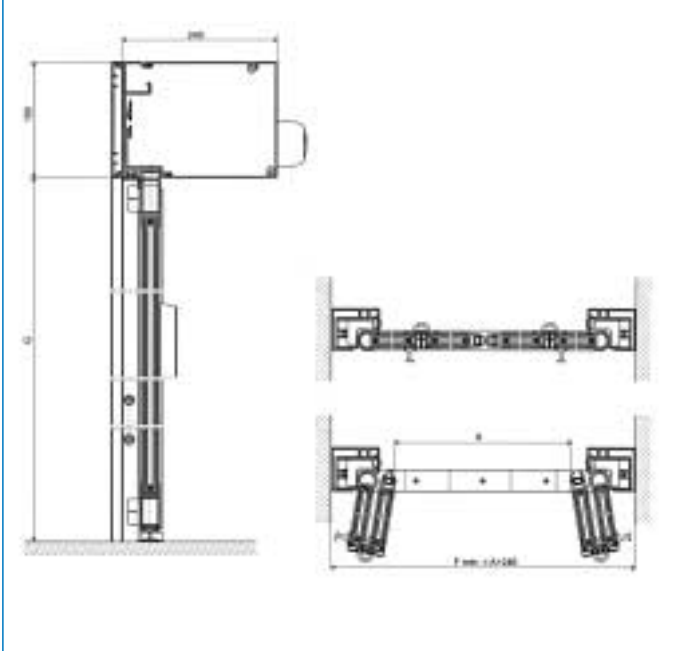


record 16 FBO  
pour issues de secours

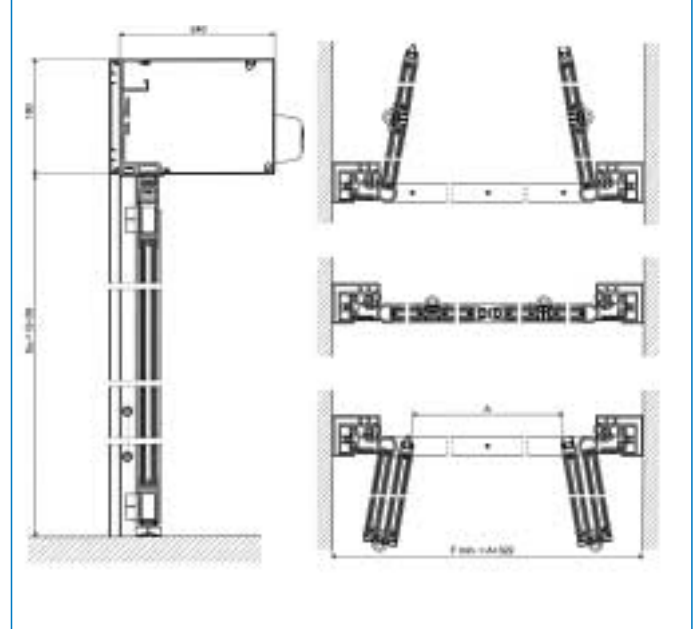


## Montage entre murs

record 16 FTA



record 16 FBO  
pour issues de secours



A : largeur de passage libre G : hauteur de passage libre F : longueur du support

comme vous ne l'avez jamais vécu !

